

下の写真の“糖尿病薬”を飲まれている方は 造影CT検査や尿路造影剤検査を受ける前に 放射線科スタッフにお知らせください



メタクト配合錠 LD



メタクト配合錠 HD



エクメット配合錠 LD



エクメット配合錠 HD



メアナ配合錠 LD



メアナ配合錠 HD



イニシंक配合錠



グリコラン錠250mg



メトホルミン塩酸塩錠250mg「トーワ」



メトホルミン塩酸塩錠250mg「SN」



ジベトス錠50mg



ジベトンS腸溶錠50mg

下の写真の“糖尿病薬”を飲まれている方は 造影CT検査や尿路造影剤検査を受ける前に 放射線科スタッフにお知らせください



メトグルコ錠250mg



メトグルコ錠500mg



メトホルミン塩酸塩錠250mgMT「三和」



メトホルミン塩酸塩錠500mgMT「三和」



メトホルミン塩酸塩錠250mgMT「トワ」



メトホルミン塩酸塩錠500mgMT「トワ」



メトホルミン塩酸塩錠250mgMT「日医工」



メトホルミン塩酸塩錠500mgMT「日医工」



メトホルミン塩酸塩錠250mgMT「ニプロ」



メトホルミン塩酸塩錠500mgMT「ニプロ」



下の写真の“糖尿病薬”を飲まれている方は 造影CT検査や尿路造影剤検査を受ける前に 放射線科スタッフにお知らせください



メトホルミン塩酸塩錠250mgMT「JG」



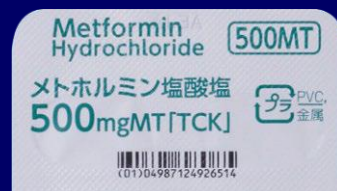
メトホルミン塩酸塩錠500mgMT「JG」



メトホルミン塩酸塩錠250mgMT「TCK」



メトホルミン塩酸塩錠500mgMT「TCK」



メトホルミン塩酸塩錠250mgMT「TE」



メトホルミン塩酸塩錠500mgMT「TE」



メトホルミン塩酸塩錠250mgMT「ファイザー」



メトホルミン塩酸塩錠500mgMT「ファイザー」



メトホルミン塩酸塩錠250mgMT「DSEP」



メトホルミン塩酸塩錠500mgMT「DSEP」

