

ごあいさつ

国立成育医療研究センター（東京都世田谷区）に、

女性の健康を総合的、専門的に診療する

「女性総合診療センター」が新規開設されました。

女性のライフステージと性差を意識して、

思春期から老年期までのすべての世代の女性が、

生き生きと健康的な日々を送れるように、

当センターがサポートをしております。

● 国立研究開発法人 国立成育医療研究センター
● 女性総合診療センター
● 〒157-8535 東京都世田谷区大蔵2-10-1

● 詳細は、
● 女性総合診療センターの
● ホームページをご覧ください。



女性総合診療センターのご案内

診療科のご紹介

女性内科

主に性成熟期(18歳～40歳代)の女性を対象に、女性のライフステージを考慮した総合的な内科診療を行います。

対象疾患

基礎疾患：糖尿病、甲状腺・内分泌疾患、肥満症、慢性腎臓病、高血圧、免疫疾患、不妊・不育症、呼吸器・アレルギー疾患 など

妊娠合併症：妊娠高血圧症候群、妊娠糖尿病、免疫の

母子感染予防：各種ワクチン接種

妊娠中：インフルエンザ・RSウイルス(RSV)・百日咳

思春期：ヒトパピローマウイルス(HPV)

妊娠前および産後：麻しん(はしか)・風しん・水痘(みずぼうそう)・ムンプス(おたふくかぜ)

その他：B型肝炎ウイルス(HBV)など

女性外科(準備中)/婦人科

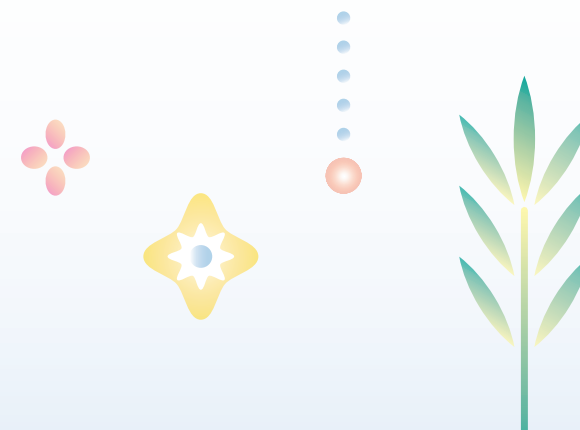
良性婦人科疾患や月経困難症などの女性特有の疾患や、原因不明の体調不良が続く方の診療を行います。女性外科に関しましては、現在開設に向け準備を進めているところです。外科的手技を要しない保存的治療が主体となります。

対象疾患

子宮筋腫、子宮内膜症、卵巣のう胞などの良性疾患、月経困難症・月経前症候群(PMS)、更年期障害、慢性疾患を有する思春期患者さんのトランジション(移行期医療)における月経関連症状(無月経、稀発月経あるいは月経困難症など)

女性精神科(準備中)

ただいま診療開始に向けて、準備中です。



不妊診療科

一般不妊治療(タイミング療法、人工授精)と生殖補助医療(体外授精、顕微授精など)が専門の診療科で、生殖補助医療の技術を用いる医療(着床前遺伝学的検査や配偶子凍結(PGT))も行っています。

不妊診療科では主に難治性不妊(43歳以上、胚移植での反復着床不成功)や遺伝性疾患、内科疾患・不育症合併の方の診療をしています。

女性歯科

女性特有の歯科疾患および女性に多くみられる歯科疾患に加え、女性に多い全身疾患の影響で口腔に現れる症状に対応いたします。

対象疾患

歯周疾患(歯肉炎、歯周炎)、口腔機能障害(顎関節症、歯ぎしり等)、口腔乾燥症、硬組織疾患(虫歯、歯の怪我、知覚過敏等)、その他(口臭、親知らずの痛み、口内炎、虫歯予防等)

お問い合わせ先

診療に関するお問い合わせ

予約センター 03-5494-7300

月～金(祝祭日を除く) 9:00～17:00

女性総合診療センター全般に関するお問い合わせ

女性の健康総合センター事務室

josei_kenko@ncchd.go.jp