

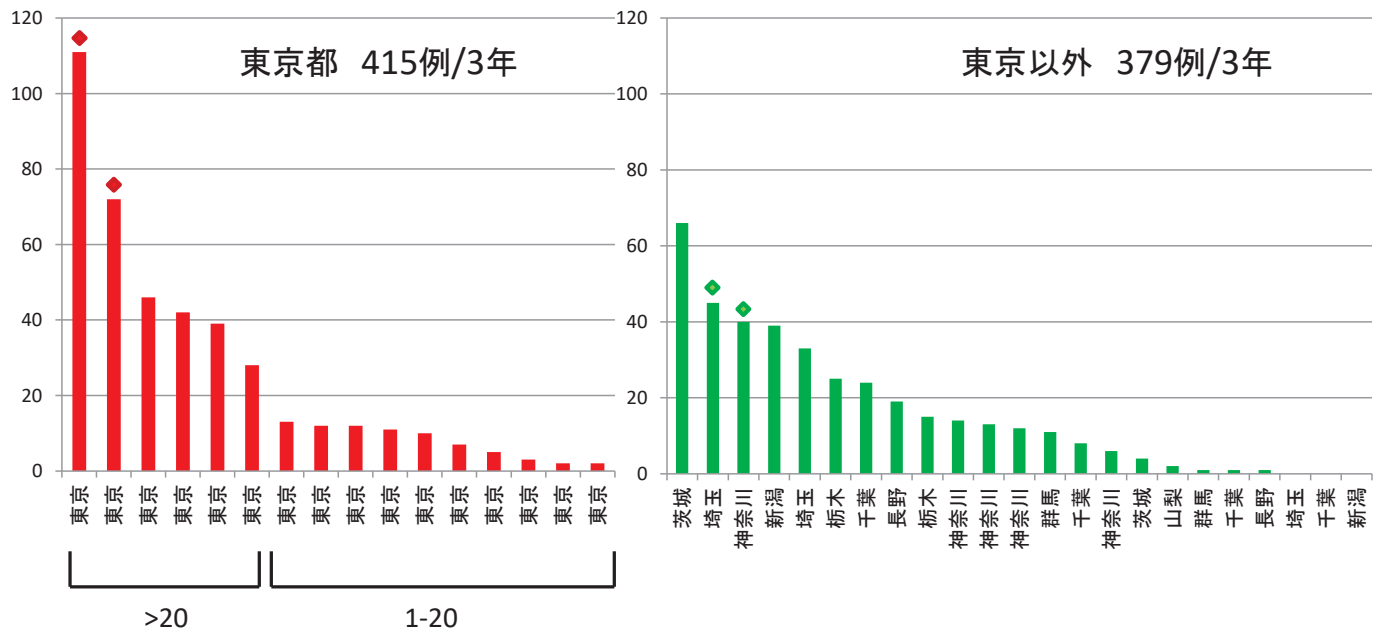
2021/9/3 第9回 関東甲信越地域小児がん医療提供体制協議会

脳神経腫瘍部会

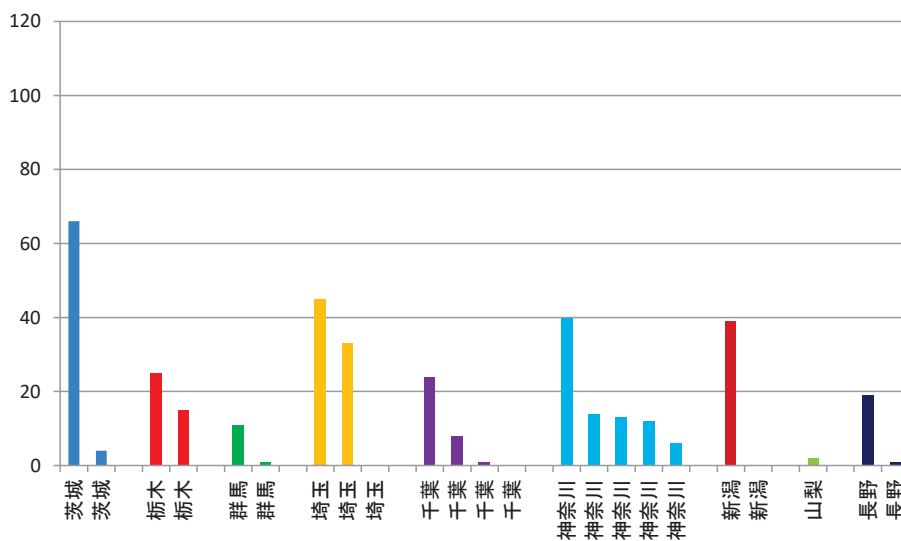
国立成育医療研究センター
小児がんセンター脳神経腫瘍科
寺島慶太

情報公開から見た関東甲信越ブロックの
小児脳腫瘍診療状況

東京都および東京以外の拠点・連携・参画病院の3年間(2016-2018)の初発患者診療数



東京以外の県別拠点・連携・参画病院の3年間(2016-2018)の初発患者診療数



関東甲信越の小児脳腫瘍診療のまとめ

- 協議会病院の情報公開では、東京都と東京以外でそれぞれ、年間130-140例の初発症例を診療している
- 東京では年間約10例以上の6施設に集中されているが、それ以外の施設でも少数例の診療が行われている
- 神奈川では拠点病院以外の、年間5例未満の施設が複数ある
- 山梨の症例は東京など都心部で診療されていると考える
- それ以外の県は、1-2施設に集約されている

課題と提案

- 小児がん連携病院が指定されたが、どの連携病院に小児脳腫瘍診療を集約化していくべきか、まだ明確ではない
- 各連携病院の脳腫瘍診療の内容を調査し、各地域の脳腫瘍診療を集約できる施設を示す
- 研究ではなく、協議会としての個人情報収集しない調査依頼であり、倫理審査は不要
- 施設代表に依頼し、脳神経外科、放射線科と共同回答(web)
- 調査対象は、2017/1/1-2020/12/31の3年間の初診または再発症例

調査項目-1

- 施設
 - 小児がん拠点・連携施設代表者
 - 小児血液腫瘍連絡先
 - 脳神経外科連絡先
 - 放射線治療連絡先
 - 脳神経部会への参加希望
- 患者数
 - 新患(診断および初期治療を行った症例)数
 - 診断名
 - 診断時年齢群
 - 再発・再燃患者数(再治療・緩和治療を行った症例)
 - 診断名別
 - 診断時年齢群

調査項目-2

- 手術数
 - 開頭腫瘍摘出術(同一患者の再手術はカウントしない。ただし別の治療モダリティの後のセカンドルック手術はカウントする)
 - 定位腫瘍生検術
 - 神経内視鏡脳腫瘍手術(生検、腫瘍摘出、開窓術)
- 放射線治療
 - 初期治療人数
 - 局所照射
 - 全脳または全脳脊髄照射
 - 定位照射(サイバー、ガンマ、トモ)
 - 再発治療・緩和的治療人数
 - 局所照射
 - 全脳または全脳脊髄照射
 - 定位照射(サイバー、ガンマ、トモ)

調査項目-3

- 化学療法
 - 初期治療人数
 - 再治療・緩和治療人数
 - 造血幹細胞救済を伴う大量化学療法人数
- 臨床試験
 - JCCG前向き介入試験治療数
 - 治験治療数
 - その他の臨床試験(松谷班など)新規治療(臨床試験・治験)