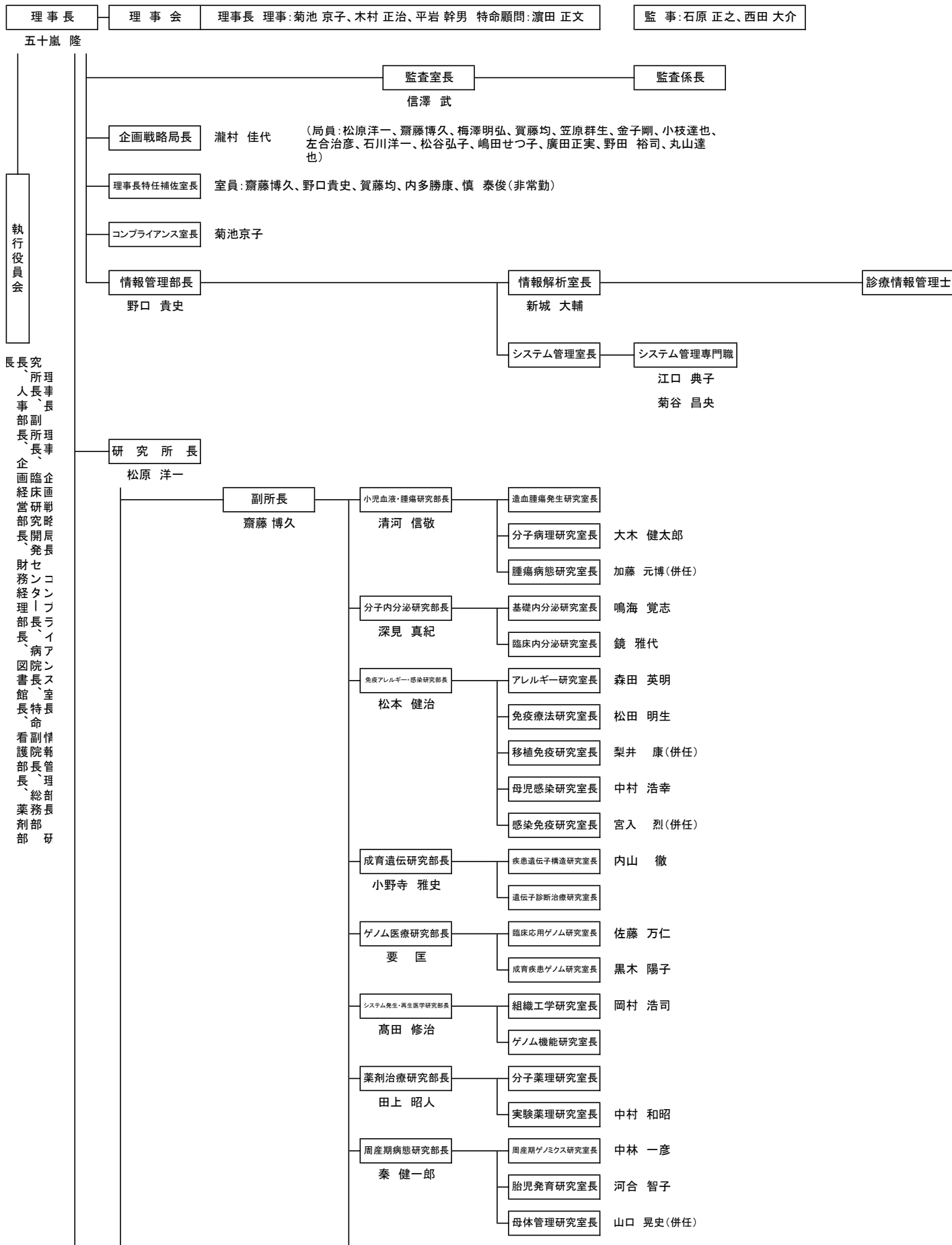
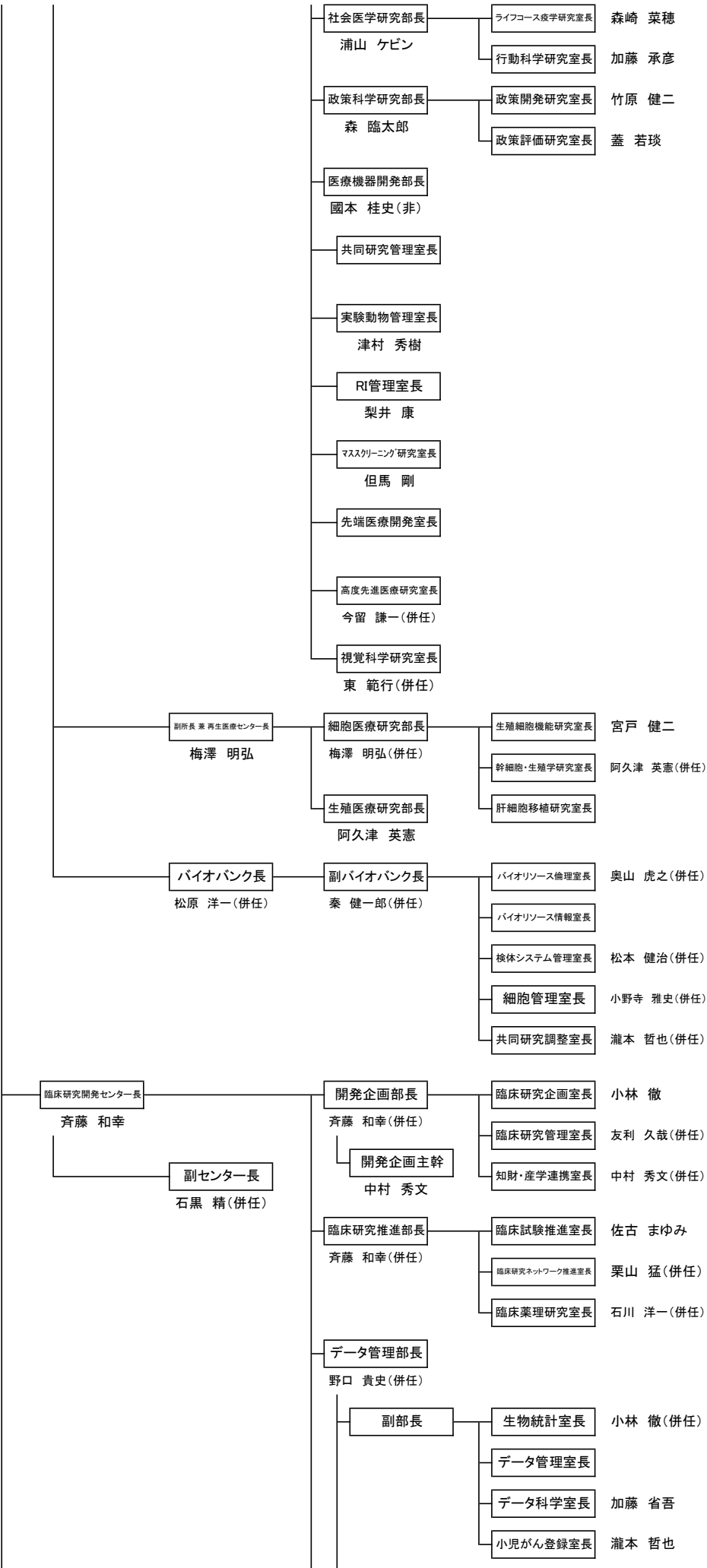
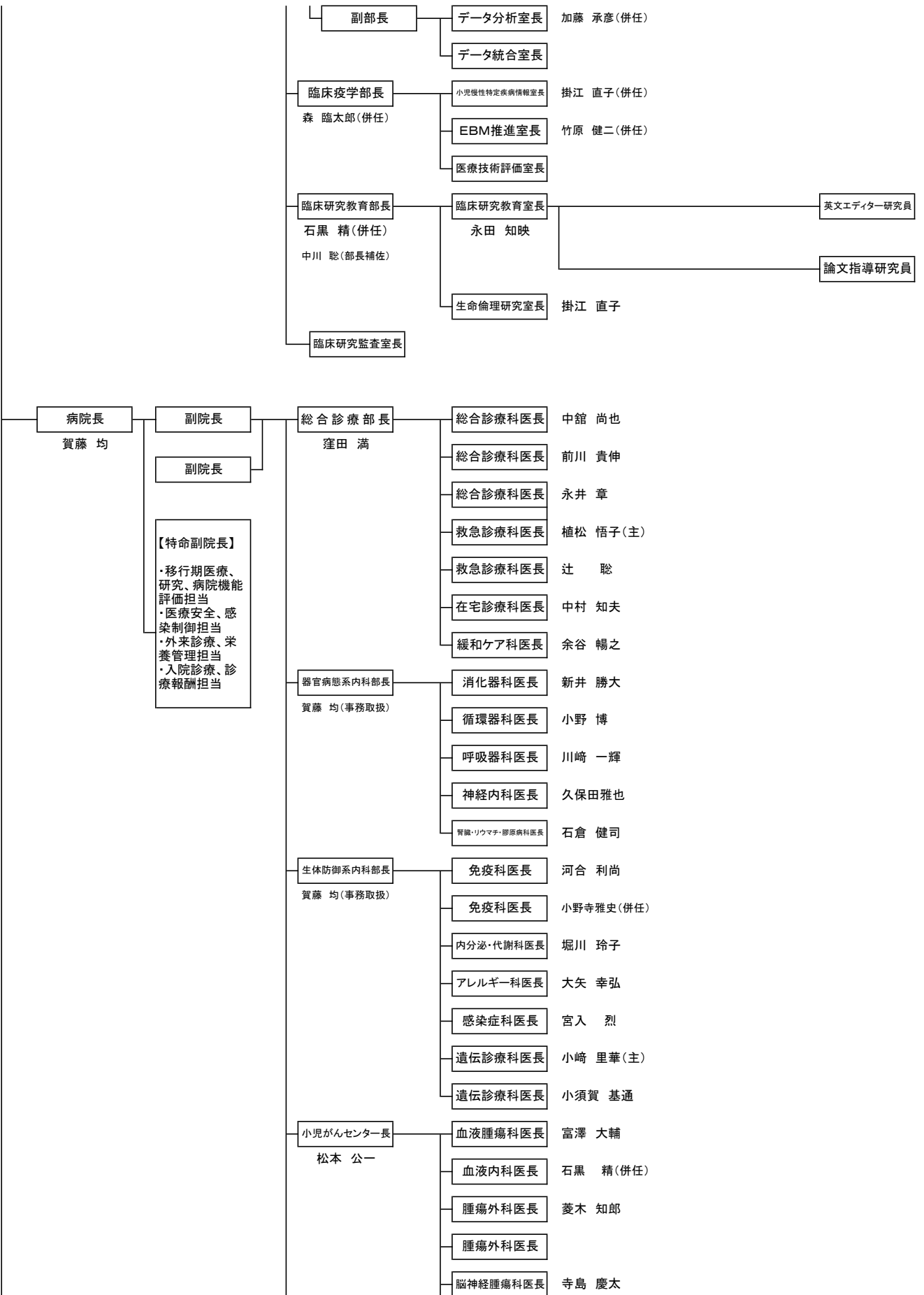


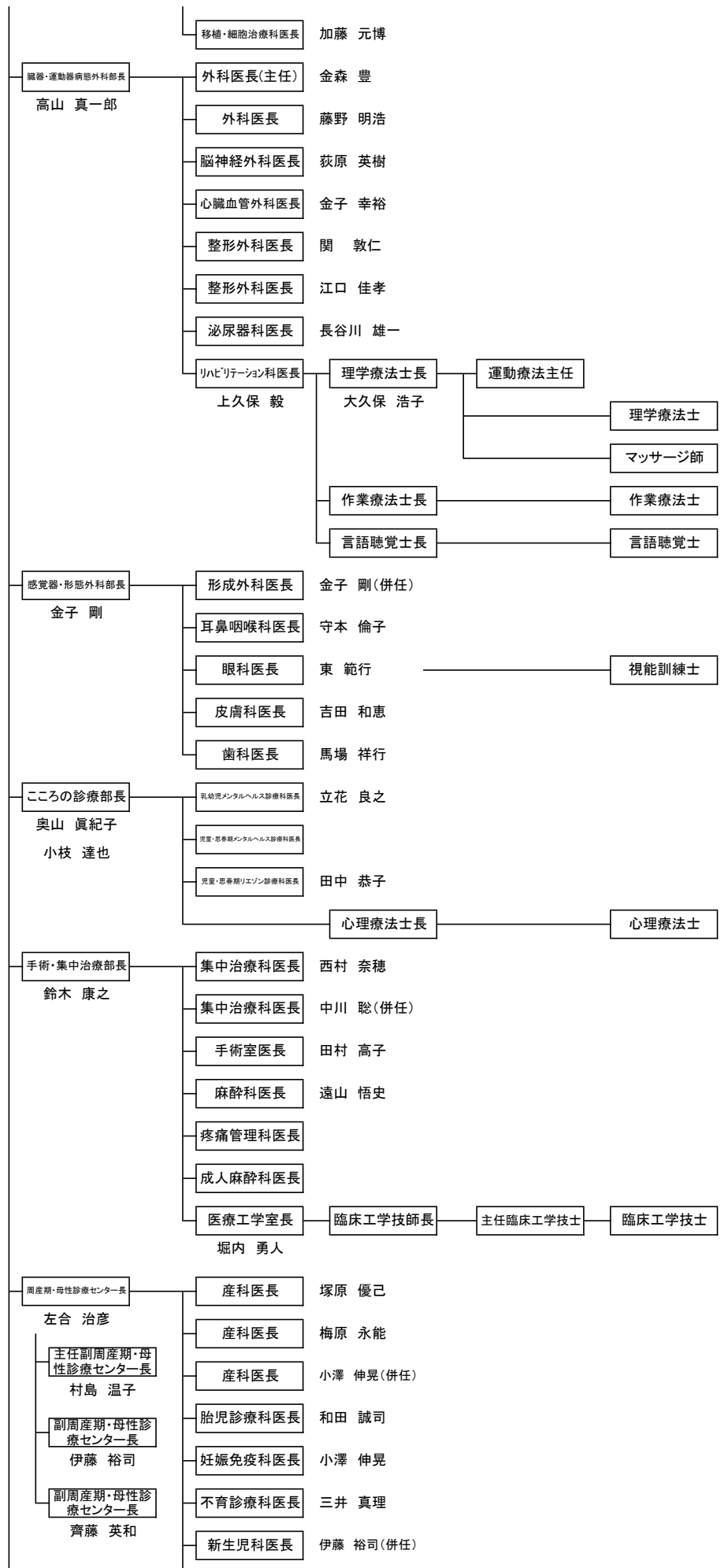
国立研究開発法人 国立成育医療研究センター組織図



研究部長、理事、人事部長、副理事長、企画部長、臨床研究部長、経営部長、発症センター長、財務部長、コンプライアンス部長、病院長、図書館長、特命顧問、看護部長、総務部長、薬剤部長、研







- 心理士
- 看護師
- ケースワーカー

