

4-1-11-3 放射線診療部技術部門

1. 概要及び特色

技術部門では平成 19 年度に、二交代制（独立行政法人）に向けて 2 名の増員がありました。2 名の増員を除いて、13 名中 8 名と大きな人事異動があり平成 14 年 3 月の開業以来、「技術部門最大の転換期が襲来か」との感じさえします。先人達が成育医療の技術部門を開拓した道を脱線することなく、プラス面を加えながらスクラム組んで前に進んでいく所存です。

高額医療機器の有効利用として、平成 17 年 1 月より MR I 装置、CT 装置、RI 装置、平成 18 年 4 月よりマンモグラフィ装置、一般撮影装置での他医院、世田谷区等から検査・撮影をお受けし機器の共同利用を行っています。お蔭様で 19 年度は多くの検査依頼をいただきました。

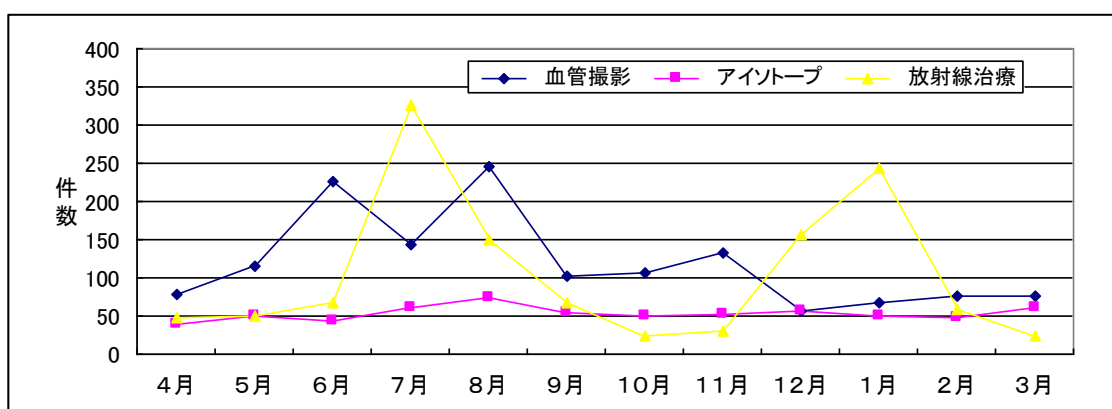
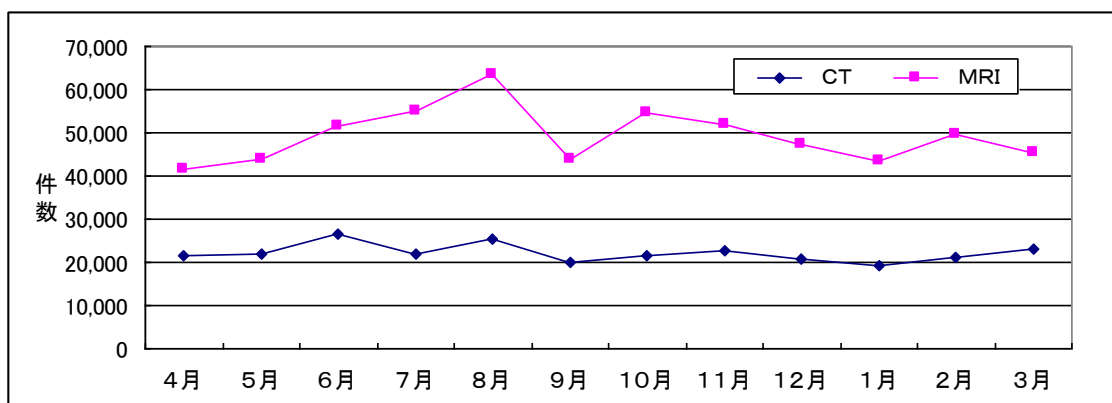
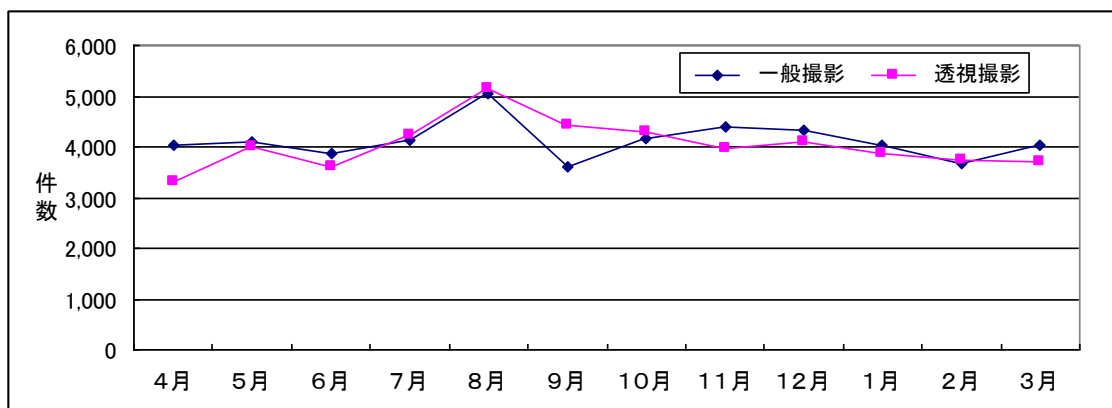
今後、「団塊の世代」の退職より活発な人事異動が予想されます。各自が学会・研究会・勉強会への積極的な参加はもとより、もう一度放射線技師の原点にもどり、

1. 放射線技術部門の役割は、より高度な画像情報を臨床サイドに提供する。
また、放射線等の検査方法や、治療の効果が最大限に発揮されるように努力する。
2. 診療放射線技師の任務は、放射線を使用する種々の検査、治療等で常に放射線（被ばく）管理、装置・機器の保守点検・管理を実施して適正な業務を行う。
3. 患者中心の医療を実践していくために技師に求められるものは、チーム医療の一員としての自覚と責任である。
したがって臨床各科ならびに他職種との連携は不可欠であり、相互に理解し、協調し、患者の立場に立って管理、運営を推進する。

以上を各自が再確認して、すぐ目の前に迫っている独立行政法人化に向けて、心豊かな医療の実践と、より効率的で効果的な医療情報を提供できるような体制作りを努力していきます。

2. 診療活動など

平成 19 年度放射線検査業務について報告する。



放射線診療部機器一覧

	用 途	装 置 名	購入年月日
1	一般撮影	DHF-158H II	H. 14. 3. 1
2	一般撮影	DHF-158H II	H. 14. 3. 1
3	一般撮影	DHF-158H II	H. 14. 3. 1
4	一般撮影	DHF-158H II	H. 14. 3. 1
5	泌尿器婦人科 X 線 TV 撮影	HYDRAJUST	H. 14. 3. 1
6	X 線 TV 撮影	PRIUS-C	H. 14. 3. 1
7	X 線 TV 撮影	PRIUS-C	H. 14. 3. 1
8	内視鏡用 X 線 TV 撮影	meix-900D	H. 14. 3. 1
9	MRI 検査	INTERA1.0 Power	H. 14. 3. 1
10	MRI 検査	INTERA1.5 Master	H. 14. 3. 1
11	オープン MRI 検査	AIRIS II (0.3T)	H. 14. 3. 1
12	診断用 MD-CT	LightSpeed Ultra	H. 14. 3. 1
13	シネアングオ用連続血管撮影	AXIOM Aritis BC	H. 14. 3. 1
14	アングオ用 CT	Asteion	H. 14. 3. 1
15	外科用 X-TV	SERIES 9800	H. 14. 3. 1
16	治療計画用 CT	Asteion	H. 14. 3. 1
17	リニアック	MEVATRON MD2	H. 14. 3. 1
18	ガンマカメラ	ECOM	H. 14. 3. 1
19	ガンマカメラ (PET 対応)	E. COM	H. 14. 3. 1
20	ガンマカウンター	ARC-380CL	H. 14. 3. 1
21	乳房撮影	セノグラフ DMR+	H. 14. 3. 1
22	骨塩定量	ホジック DELPHI A	H. 15. 12
23	歯科用パノラマ撮影装置	AZ3000CMR	H. 14. 3. 1
24	デンタル撮影	MAX-DC70	H. 14. 3. 1
25	移動型デンタル撮影	MAX-DC70	H. 14. 3. 1
26	外科用 X-TV	SERIES 9800	H. 14. 3. 1
27	ポータブル撮影	PX-100CL	H. 14. 3. 1
28	ポータブル撮影	PX-100CL	H. 14. 3. 1
29	ポータブル撮影	PX-100CL	H. 14. 3. 1
30	ポータブル撮影	PX-100CL	H. 14. 3. 1
31	ポータブル撮影	モビレットプラス HP	H14. 12
32	ポータブル撮影	モビレットプラス HP	H14. 12
33	ポータブル撮影	シリウス 100K	H03. 03. 29
34	ポータブル撮影	モビレット XP ハイブリッド	H20. 1. 15
35	ポータブル撮影	モビレット XP ハイブリッド	H20. 1. 15
36	PACS、レポートシステム	PathSpeed、AdvantageReport	H. 14. 3. 1