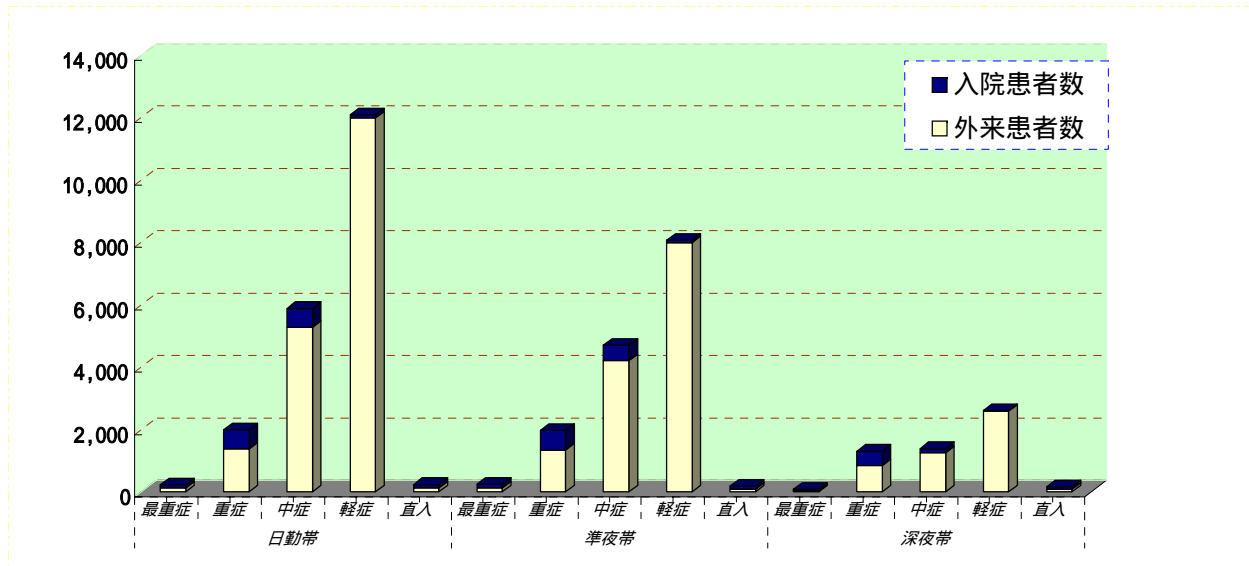


13 - 2表 月別、トリアージ別、時間帯別救急患者数

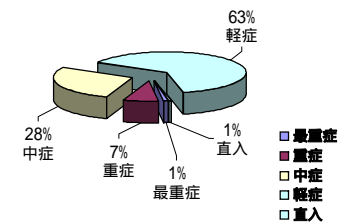
時間帯	分類別	平成18年4月		5月		6月		7月		8月		9月		10月		11月		12月		平成19年1月		2月		3月		計	
		外来	入院	外来	入院	外来	入院	外来	入院	外来	入院	外来	入院	外来	入院	外来	入院	外来	入院	外来	入院	外来	入院	外来	入院	外来	入院
日勤帯	蘇生(最重症)	15	2	10	8	8	7	10	9	6	4	9	9	10	8	13	11	16	15	11	8	10	7	16	13	134	101
	緊急(重症)	123	5	112	59	120	59	114	55	86	43	108	42	127	59	135	68	133	77	85	49	106	59	124	54	1,373	629
	準緊急(中症)	461	1	447	62	417	43	434	57	369	45	372	35	495	65	457	69	549	62	414	58	402	48	459	62	5,276	607
	非緊急(軽症)	845	1	1,091	9	978	7	1,046	12	961	7	874	1	1,010	11	998	20	1,184	12	995	15	838	9	1,159	12	11,979	116
	直入	5	0	18	18	12	12	5	5	4	4	10	10	10	10	12	12	11	11	12	12	8	8	15	15	122	117
小計		1,449	9	1,678	156	1,535	128	1,609	138	1,426	103	1,373	97	1,652	153	1,615	180	1,893	177	1,517	142	1,364	131	1,773	156	18,884	1,570
準夜帯	蘇生(最重症)	13	23	8	7	10	10	12	11	11	10	9	6	10	8	11	10	14	13	10	8	8	7	17	12	133	125
	緊急(重症)	121	105	106	45	112	47	116	43	99	37	109	47	125	57	128	58	123	53	87	43	108	46	113	46	1,347	627
	準緊急(中症)	327	107	375	43	345	41	422	26	306	35	310	30	390	31	341	38	396	51	288	36	314	24	393	33	4,207	495
	非緊急(軽症)	583	16	706	3	699	2	680	6	553	4	575	4	541	4	660	7	875	9	644	7	598	4	883	2	7,997	68
	直入	8	13	11	11	7	7	3	3	5	5	6	6	10	10	8	8	17	17	8	8	6	6	5	5	94	99
小計		1,052	264	1,206	109	1,173	107	1,233	89	974	91	1,009	93	1,076	110	1,148	121	1,425	143	1,037	102	1,034	87	1,411	98	13,778	1,414
深夜帯	蘇生(最重症)	3	3	5	4	4	4	4	4	3	2	3	1	2	2	8	6	7	5	7	4	1	1	4	3	51	39
	緊急(重症)	62	29	66	39	63	34	73	41	67	42	63	34	85	39	77	44	92	45	64	42	55	35	78	40	845	464
	準緊急(中症)	91	7	107	10	108	15	125	13	108	9	88	9	146	16	126	14	119	9	75	8	77	12	93	5	1,263	127
	非緊急(軽症)	164	2	235	2	223	2	235	1	158	2	139	0	185	7	256	2	303	1	191	2	198	1	295	2	2,582	24
	直入	3	3	8	8	10	10	8	8	1	1	4	4	7	7	11	11	6	6	7	7	7	7	14	14	86	86
小計		323	44	421	63	408	65	445	67	337	56	297	48	425	71	478	77	527	66	344	63	338	56	484	64	4,827	740
合計		2,824	317	3,305	328	3,116	300	3,287	294	2,737	250	2,679	238	3,153	334	3,241	378	3,845	386	2,898	307	2,736	274	3,668	318	37,489	3,724

注) 入院数は外来数の再掲である。

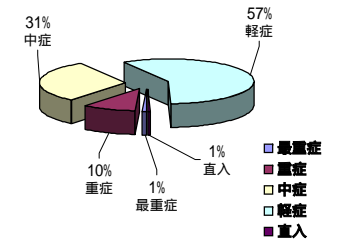
- 蘇生(最重症): 生命または四肢・臓器の危急的状態で、ただちに診察・加療を要する(診察までの時間3分)
- 緊急(重症): 生命または四肢・臓器の危急的状態に陥る可能性が高く、早急に診察・加療を要する(診察までの時間20分以内)
- 準緊急(中症): 生命または四肢・臓器の危急的状態に陥る可能性があり、比較的早くに診察・加療を要する(診察までの時間40分以内)
- 非緊急(軽症): 生命または四肢・臓器の危急的状態に陥る可能性がその時点で強く見出せず、診察を急ぐ必要がない(診察までの時間60分)



日勤帯外来患者構成割合



準夜帯外来患者構成割合



深夜帯外来患者構成割合

