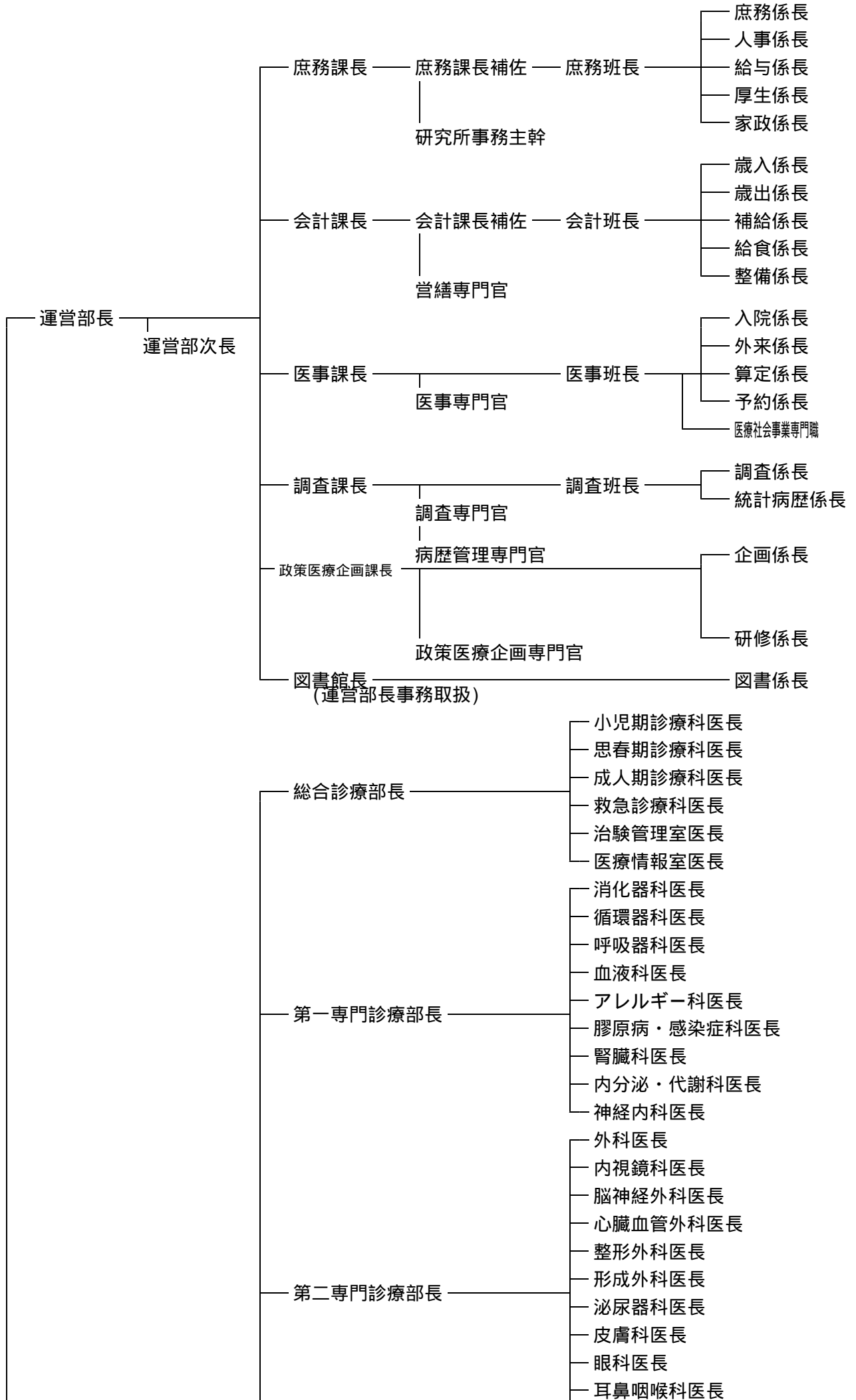


# 国立成育医療センター組織図



総長

病院長

副院長

こころの診療部長

- 婦人科医長
- リハビリテーション科医長
- 歯科医長
- 理学療法士長
- 作業療法士長

特殊診療部長

- 発達心理科医長
- 思春期心理科医長
- 育児心理科医長
- 移植免疫科医長
- 遺伝診療科医長
- 小児腫瘍科医長
- 人工臓器科医長

手術・集中治療部長

- 手術室医長
- 集中治療科医長
- 麻酔科医長
- 疼痛管理科医長
- 高度在宅医療科医長

周産期診療部長

- 不妊診療科医長
- 不育診療科医長
- 母性内科医長
- 胎児診療科医長
- 産科医長
- 新生児科医長

放射線診療部長

- 放射線診断科医長
- 放射線治療科医長
- 診療放射線技師長
- 副診療放射線技師長

臨床検査部長

- 病理検査室医長
- 生理検査室医長
- 検体検査室医長
- 高度先進検査室医長
- 輸血・組織適合検査室医長
- 臨床検査技師長
- 副臨床検査技師長

栄養管理部長

栄養管理室長

栄養係長

薬剤部長

副薬剤部長

看護部長

副看護部長

- 外来師長
- 救急センター師長
- 手術室師長
- 中央材料室師長
- 四階西病棟師長
- 四階東病棟師長
- 六階西病棟師長
- 六階東病棟師長
- 七階西病棟師長
- 七階東病棟師長
- 八階西病棟師長
- 八階東病棟師長
- 九階西病棟師長
- 九階東病棟師長
- 十階西病棟師長
- 十階東病棟師長
- 十一階東病棟師長
- 医療安全管理担当師長  
(専任リスクマネージャー)

