

### 4-1-11-3 放射線診療部技術部門

#### 1. 概要および特色

平成 17 年度は、人事異動もなく平穏で部内レベルの充実時期であった。

年度実践目標は診療放射線技師以外の資格取得や、業務関連の造詣を深める事。学会発表や聴講参加を含め積極的な参加を課した。また最後に、思いやりと協調を深め、より安全で明るい職場創りを目指すことも目標とした。年度末を迎え、その全てが完全に達成できたかといえば反省と悔いが残る部分もおおいにある。しかし、残した荷物は各々が新年度の課題として、あるいは新しい取り組みの糧として引き続き意識してゆくこととしている。

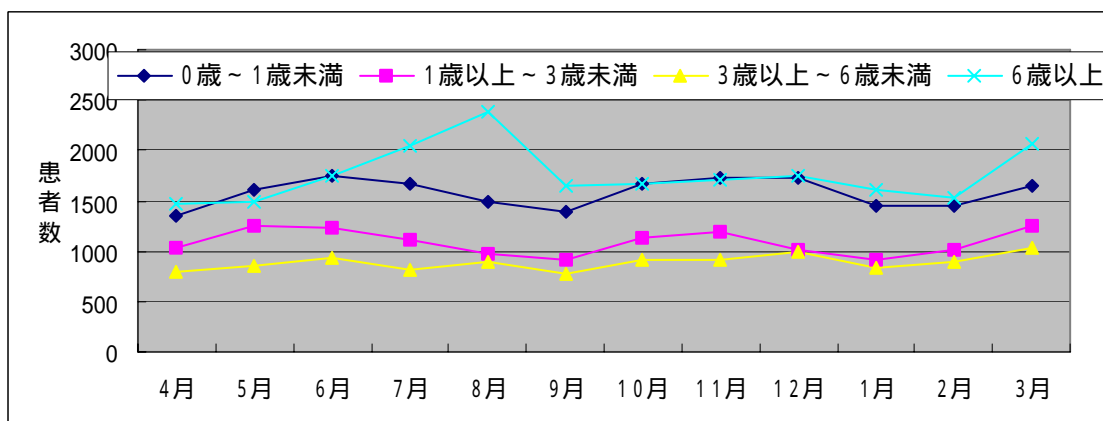
平成 17 年 12 月、平成 16 年 4 月の国立病院機構の独立行政法人化に続き、ナショナルセンターも平成 22 年の独立行政法人化が閣議決定された。当センター勤務の診療放射線技師 13 名を含む 6 組織 8 施設の診療放射線技師 156 名も非公務員型の独立行政法人職員へと移行してゆく。昨年秋のパキスタン地震、今年春のインドネシア地震においてもナショナルセンターの診療放射線技師が国際緊急援助隊医療チームとして派遣されその評価も高まっていること事も含め、今後ナショナルセンターや職員の立場がどのように変化しようとも医療人として良質な医療を適切にそして継続的に国民に提供し続けることに変わりはなく、安全安心医療の実践は我々の最も基本的なことという認識を片時も忘れることがあってはならない。国民からお預かりしている医療機器のより効率的な運用と、国策として推し進められている乳がん検診の受診率向上にむけて、地域住民への医療サービスをなお一層推進してゆきたい。

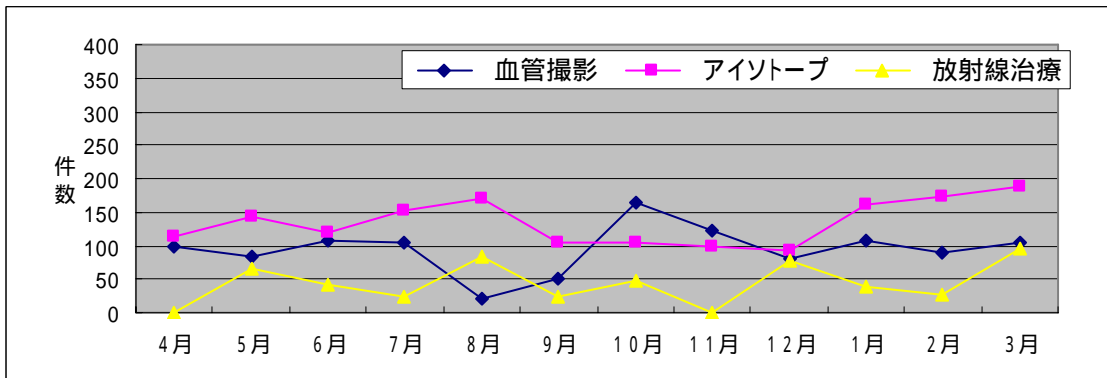
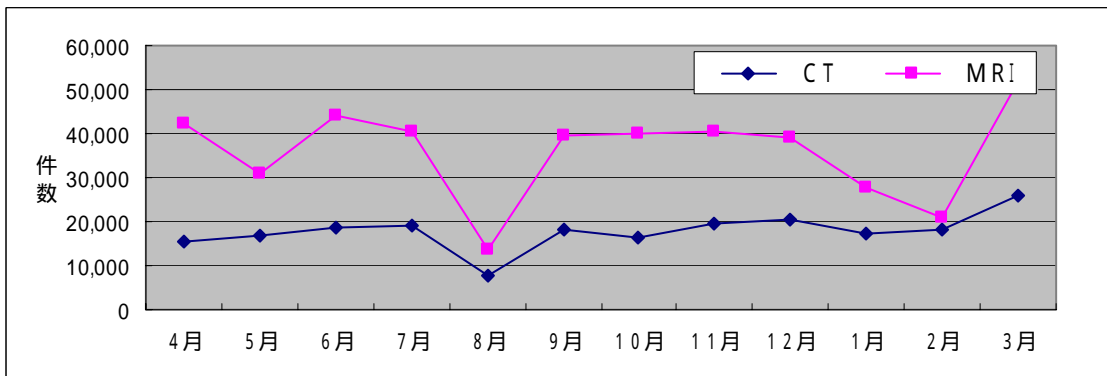
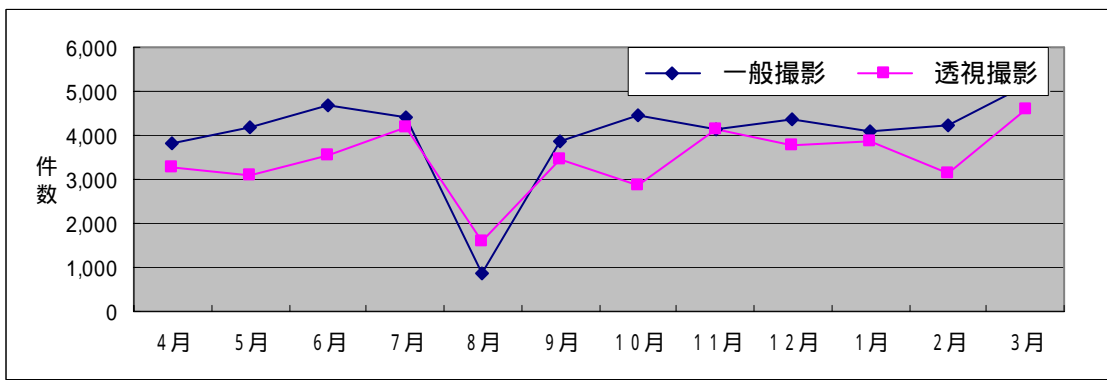
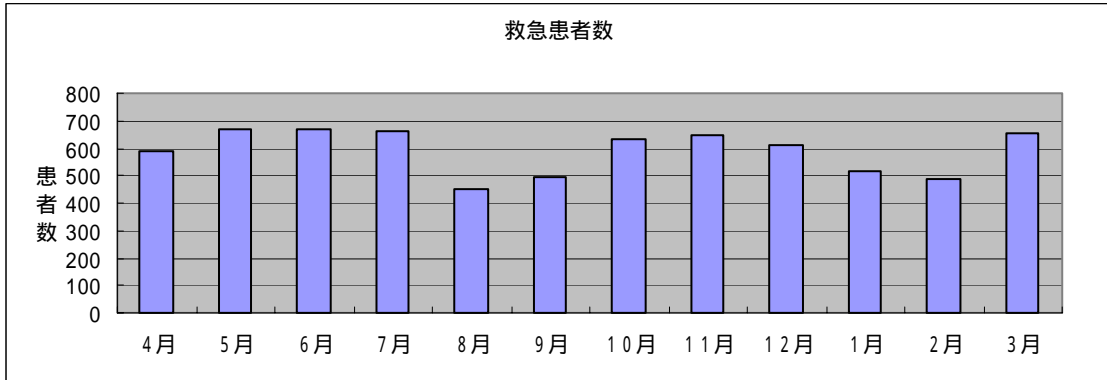
#### 2. 診療活動など

平成 17 年度放射線検査業務について報告する。

#### 平成 17 年度年齢別取扱い患者数

|           | 4月   | 5月   | 6月   | 7月   | 8月   | 9月   | 10月  | 11月  | 12月  | 1月   | 2月   | 3月   |
|-----------|------|------|------|------|------|------|------|------|------|------|------|------|
| 0歳～1歳未満   | 1352 | 1607 | 1744 | 1659 | 1499 | 1389 | 1677 | 1736 | 1734 | 1441 | 1450 | 1653 |
| 1歳以上～3歳未満 | 1035 | 1243 | 1239 | 1103 | 973  | 917  | 1125 | 1193 | 1014 | 919  | 1017 | 1252 |
| 3歳以上～6歳未満 | 787  | 858  | 933  | 817  | 900  | 776  | 921  | 910  | 984  | 843  | 887  | 1032 |
| 6歳以上      | 1465 | 1500 | 1749 | 2050 | 2391 | 1655 | 1660 | 1703 | 1751 | 1602 | 1534 | 2070 |





### 放射線診療部機器一覧

|    | 用 途              | 装 置 名                      | 購入年月日      |
|----|------------------|----------------------------|------------|
| 1  | 一般撮影             | DHF-158H                   | H.14.3.1   |
| 2  | 一般撮影             | DHF-158H                   | H.14.3.1   |
| 3  | 一般撮影             | DHF-158H                   | H.14.3.1   |
| 4  | 一般撮影             | DHF-158H                   | H.14.3.1   |
| 5  | 泌尿器婦人科 X 線 TV 撮影 | HYDRAJUST                  | H.14.3.1   |
| 6  | X 線 TV 撮影        | PRUS-C                     | H.14.3.1   |
| 7  | X 線 TV 撮影        | PRUS-C                     | H.14.3.1   |
| 8  | 内視鏡用 X 線 TV 撮影   | meix-900D                  | H.14.3.1   |
| 9  | MRI 検査           | INTERA1.0 Power            | H.14.3.1   |
| 10 | MRI 検査           | INTERA1.5 Master           | H.14.3.1   |
| 11 | オープン MRI 検査      | AIRIS (0.3T)               | H.14.3.1   |
| 12 | 診断用 MD-CT        | LightSpeed Ultra           | H.14.3.1   |
| 13 | シネアングオ用連続血管撮影    | AXIOM Aritis BC            | H.14.3.1   |
| 14 | アングオ用 CT         | Asteion                    | H.14.3.1   |
| 15 | 外科用 X-TV         | SERIES 9800                | H.14.3.1   |
| 16 | 治療計画用 CT         | Asteion                    | H.14.3.1   |
| 17 | リニアック            | MEVATRON MD2               | H.14.3.1   |
| 18 | ガンマカメラ           | E.COM                      | H.14.3.1   |
| 19 | ガンマカメラ(PET 対応)   | E.COM                      | H.14.3.1   |
| 20 | ガンマカウンター         | ARC-380CL                  | H.14.3.1   |
| 21 | 乳房撮影             | セノグラフ DMR+                 | H.14.3.1   |
| 22 | 骨塩定量             | 和ジック DELPHI A              | H.15.12    |
| 23 | 歯科用パノラマ撮影装置      | AZ3000CMR                  | H.14.3.1   |
| 24 | デンタル撮影           | MAX-DC70                   | H.14.3.1   |
| 25 | 移動型デンタル撮影        | MAX-DC70                   | H.14.3.1   |
| 26 | 外科用 X-TV         | SERIES 9800                | H.14.3.1   |
| 27 | ポータブル撮影          | PX-100CL                   | H.14.3.1   |
| 28 | ポータブル撮影          | PX-100CL                   | H.14.3.1   |
| 29 | ポータブル撮影          | PX-10 cc L                 | H.14.3.1   |
| 30 | ポータブル撮影          | PX-10DCL                   | H.14.3.1   |
| 31 | ポータブル撮影          | モビレットプラス HP                | H.14.12    |
| 32 | ポータブル撮影          | モビレットプラス HP                | H.14.12    |
| 33 | ポータブル撮影          | シリウス 100K                  | H.01.02.20 |
| 34 | ポータブル撮影          | シリウス 100K                  | H.03.03.29 |
| 35 | ポータブル撮影          | シリウス 100K                  | H.03.03.29 |
| 36 | PACS、レポートシステム    | PathSpeed、 AdvantageReport | H.14.3.1   |