

4-1-11-3 放射線診療部技術部門

1. 概要および特色

平成 16 年 4 月に、元々国立大蔵病院に在籍し当センター立ち上げに貢献した曾根原純子技師が国立がんセンター中央病院放射線診療部に出向となり、後任に国立療養所南横浜病院より出仙美紀子技師を迎えた。

平成 16 年 10 月には、当センターで放射線治療を中心に業務に携わり、在籍 5 名の女性診療放射線技師のまとめ役でもあった相川亜子主任技師が国立がんセンター中央病院放射線治療部に出向し、国立霞ヶ浦病院より昆布谷三恵子主任技師が着任した。

平成 14 年 3 月の開業以来、約半数の診療放射線技師が当院を離れ、着任した事になる。

国立病院組織は以前のナショナルセンター・病院・療養所の形態から、6 組織 8 施設のナショナルセンター、13 施設のハンセン氏病療養所が国（厚生労働省国立病院課）に残り、従来の国立病院とハンセン氏病以外の療養所は“独立行政法人国立病院機構”として新たな組織となり、このような枠組みで平成 16 年 4 月より運営が開始されている。

ただ、国に残った 21 施設と国立病院機構施設は政策医療の推進ネットワークという業務関連を保持しており、今後とも学術的な連携の強化は基より、人事についても交流を基本に、より効率的で効果的な医療を提供できるような体制作りが望まれそれに向けた努力が行われている。

昨年度の業務実績については別表の通りだが、少子高齢化の実態はそれとして、特に高額医療機器の有効利用の推進については放射線診療部の大きな課題として、今後なお一層の努力をして行く事としている。

業績については平成 16 年度に国立病院総合医学会の開催が見送られた事もあり、前年度を下回る結果となってしまった。この為、平成 17 年度の実践目標は、各自が診療放射線技師資格以外の資格取得を主とした付加価値付けの推進。学会・研究会・勉強会への積極的な参加は基より、各自年一回の発表を目標とする事。思いやりと協調を深め、より安全で明るい職場とするよう努める。という 3 項目を掲げている。

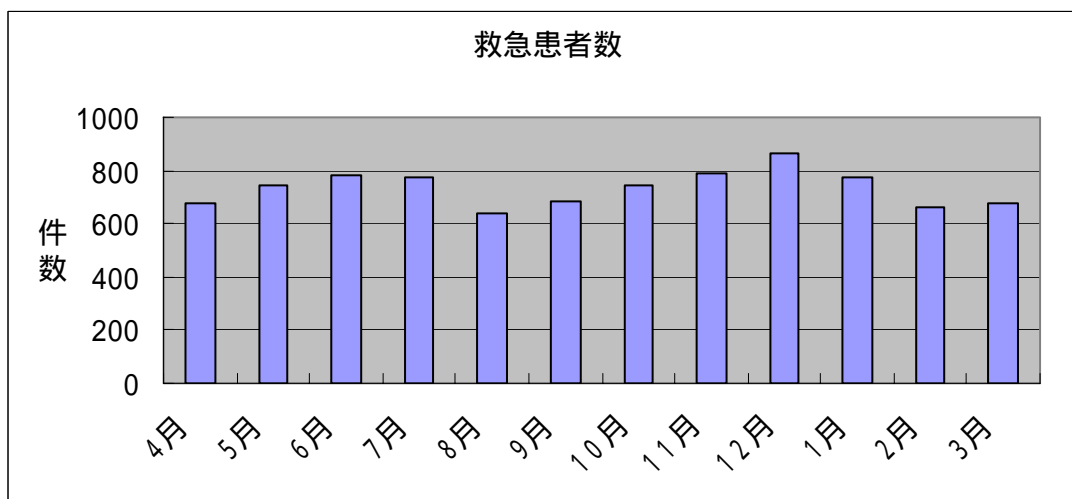
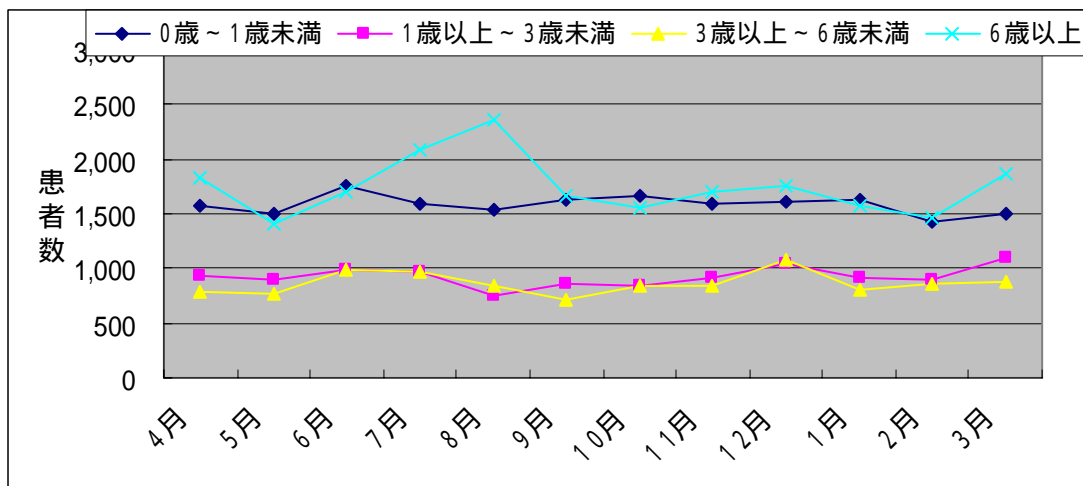
内外問わず厳しい状況の中、国民の健康の推進と、整備機器の効率的な運用に努力し、良い結果を次年度報にて報告したい。

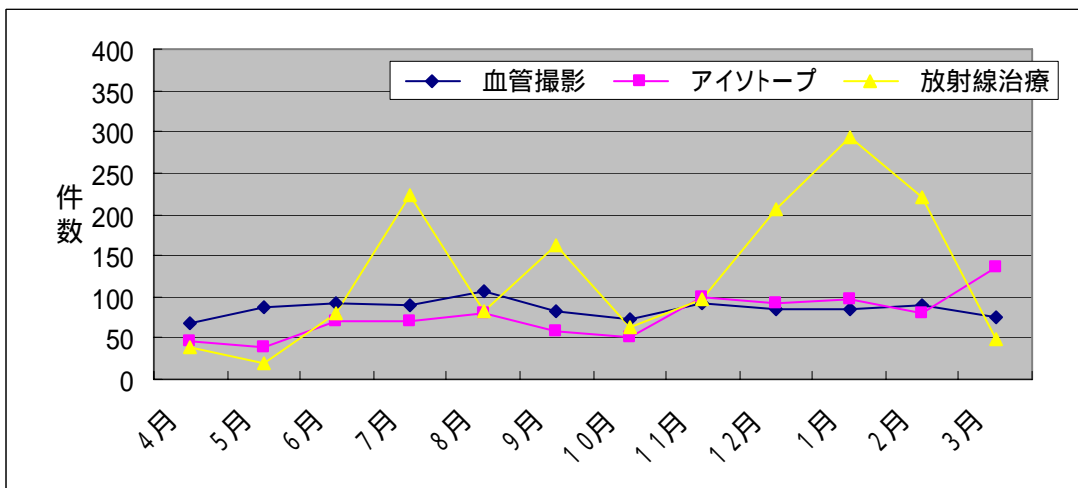
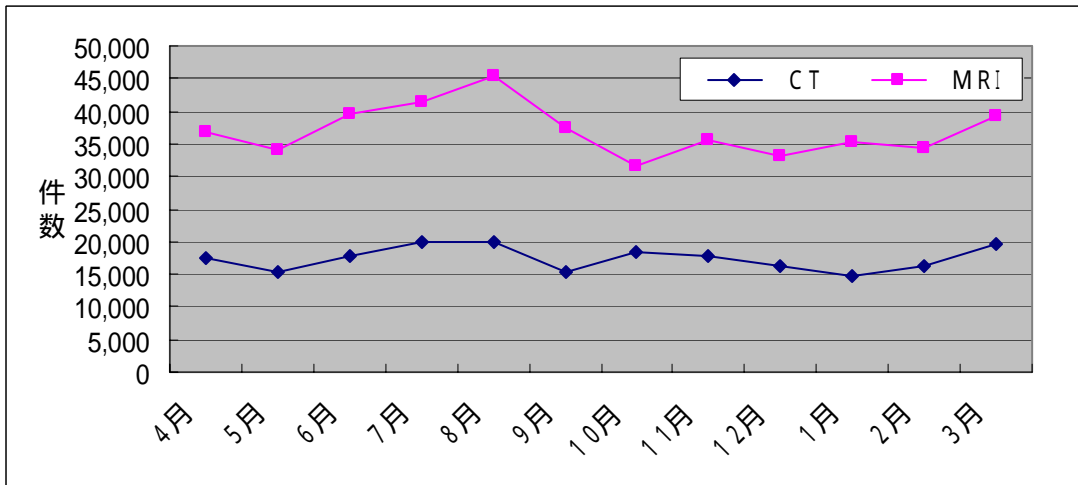
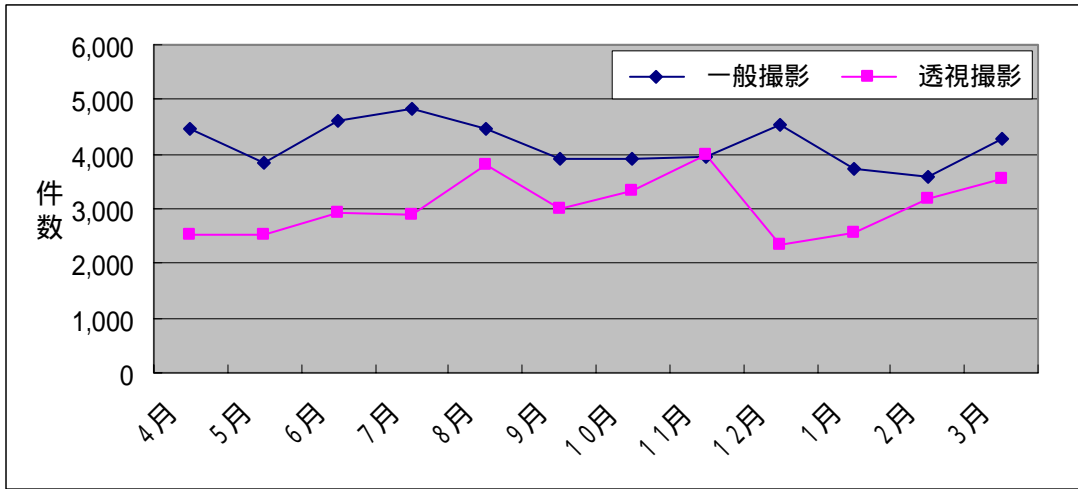
2. 診療活動など

平成 16 年度放射線検査業務について報告する。

平成16年度年齢別取扱い患者数

	4月	5月	6月	7月	8月	9月	10月	11月	12月	1月	2月	3月
0歳～1歳未満	1,568	1,497	1,756	1,588	1,536	1,637	1,664	1,583	1,606	1,622	1,431	1,501
1歳以上～3歳未満	936	905	985	968	759	854	847	921	1,034	912	896	1,090
3歳以上～6歳未満	793	760	986	968	837	719	838	833	1,073	808	858	877
6歳以上	1,824	1,410	1,709	2,080	2,368	1,664	1,549	1,696	1,751	1,582	1,457	1,872





放射線診療部機器一覧

	用 途	装 置 名	購入年月日
1	一般撮影	DHF-158H	H.14.3.1
2	一般撮影	DHF-158H	H.14.3.1
3	一般撮影	DHF-158H	H.14.3.1
4	一般撮影	DHF-158H	H.14.3.1
5	泌尿器婦人科 X 線 TV 撮影	HYDRAJUST	H.14.3.1
6	X 線 TV 撮影	PRUS-C	H.14.3.1
7	X 線 TV 撮影	PRUS-C	H.14.3.1
8	内視鏡用 X 線 TV 撮影	meix-900D	H.14.3.1
9	MRI 検査	INTERA1.0 Power	H.14.3.1
10	MRI 検査	INTERA1.5 Master	H.14.3.1
11	オープン MRI 検査	AIRIS (0.3T)	H.14.3.1
12	診断用 MD-CT	LightSpeed Ultra	H.14.3.1
13	シネアンギオ用連続血管撮影	AXIOM Aritis BC	H.14.3.1
14	アンギオ用 CT	Asteion	H.14.3.1
15	外科用 X-TV	SERIES 9800	H.14.3.1
16	治療計画用 CT	Asteion	H.14.3.1
17	リニアック	MEVATRON MD2	H.14.3.1
18	ガンマカメラ	ECOM	H.14.3.1
19	ガンマカメラ(PET 対応)	E.COM	H.14.3.1
20	ガンマカウンター	ARC-380CL	H.14.3.1
21	乳房撮影	セノグラフ DMR+	H.14.3.1
22	骨塩定量	ホロジック DELPHI A	H.15.12
23	歯科用パノラマ撮影装置	AZ3000CMR	H.14.3.1
24	デンタル撮影	MAX-DC フ 0	H.14.3.1
25	移動型デンタル撮影	MAX-DC70	H.14.3.1
26	外科用 X-TV	SERIES 9800	H.14.3.1
27	ポータブル撮影	PX-100CL	H.14.3.1
28	ポータブル撮影	PX-100CL	H.14.3.1
29	ポータブル撮影	PX-10 cc L	H.14.3.1
30	ポータブル撮影	PX-10DCL	H.14.3.1
31	ポータブル撮影	モビレットプラス HP	H14.12
32	ポータブル撮影	モビレットプラス HP	H14.12
33	ポータブル撮影	シリウス 100K	移設 H12.
34	ポータブル撮影	シリウス 100K	移設 H33
35	ポータブル撮影	シリウス 100K	移設 H33
36	PACS、レポートシステム	PathSpeed、AdvantageReport	H.14.3.1