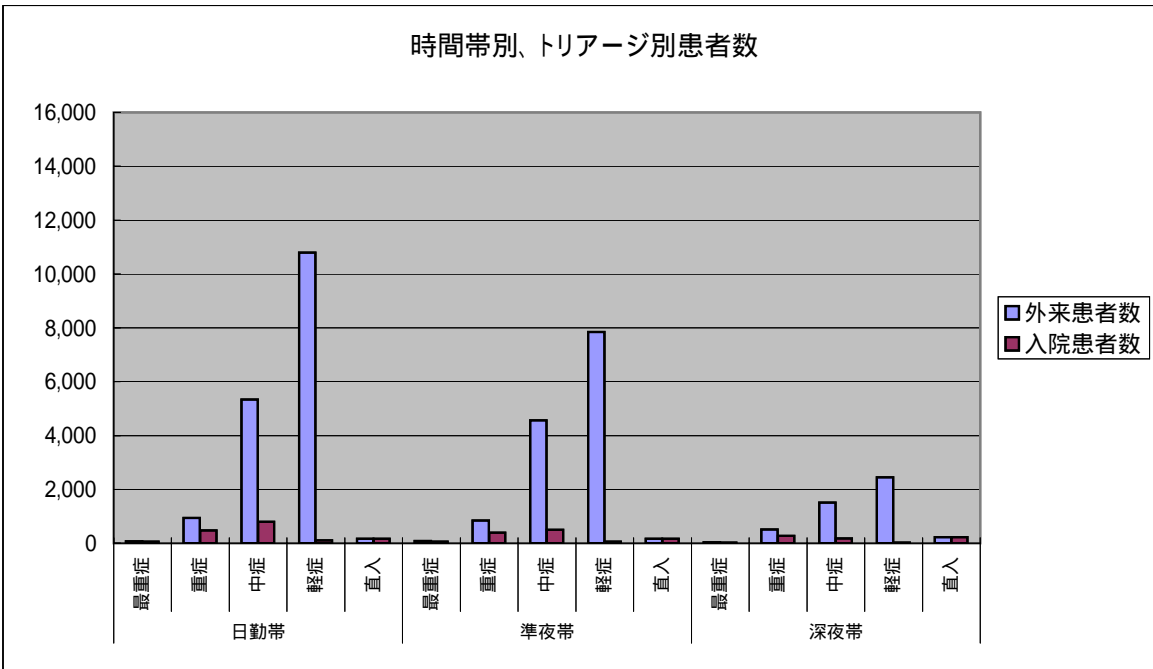


13 - 2表 月別、トリアージ別、時間帯別救急患者数

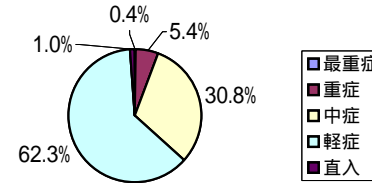
時間帯	分類	4月		5月		6月		7月		8月		9月		10月		11月		12月		1月		2月		3月		合計	
		外来	入院	外来	入院	外来	入院	外来	入院	外来	入院	外来	入院	外来	入院	外来	入院	外来	入院	外来	入院	外来	入院	外来	入院	外来	入院
日勤帯	最重症	3	3	1	1	3	3	12	9	6	6	4	3	2	2	12	10	8	7	8	6	9	8	4	4	72	62
	重症	64	38	71	33	73	38	74	35	55	36	72	38	100	39	72	40	107	59	79	35	88	42	82	44	937	477
	中症	429	62	426	65	507	80	447	67	359	61	328	42	435	77	511	81	536	86	441	45	464	66	454	68	5,337	800
	軽症	847	10	1,035	16	854	8	868	8	763	11	700	11	856	13	891	9	985	9	923	8	1,118	6	949	3	10,789	112
	直入	12	12	19	19	10	10	13	13	22	22	19	19	16	16	10	10	10	10	10	10	16	16	15	15	172	172
準夜帯	最重症	2	1	1	1	5	3	5	5	5	4	3	1	6	5	10	7	8	6	10	7	12	10	12	11	79	61
	重症	62	32	55	29	49	25	91	39	61	30	58	30	71	30	73	36	77	31	63	31	78	34	108	40	846	387
	中症	417	47	382	47	430	57	374	35	284	28	285	34	361	34	430	48	454	46	378	42	370	41	403	45	4,568	504
	軽症	645	4	709	4	677	5	721	8	522	4	442	5	501	4	666	3	691	8	654	7	866	5	748	3	7,842	60
	直入	21	21	17	17	17	17	20	20	10	9	6	6	13	13	9	9	11	11	14	14	13	13	12	12	163	162
深夜帯	最重症	3	2	3	2	2	1	2	2	5	2	2	2	9	9	2	1	3	1	2	2	6	4	2	1	41	29
	重症	24	10	39	21	42	24	32	16	26	17	50	25	48	21	46	31	49	33	38	22	58	28	54	24	506	272
	中症	131	10	138	11	113	16	125	14	94	15	92	18	129	14	151	23	169	24	125	13	115	10	125	15	1,507	183
	軽症	198	1	239	6	220	2	215	2	131	2	153	3	152	0	199	3	269	3	183	2	288	0	204	1	2,451	25
	直入	21	21	20	20	29	29	18	18	16	16	26	26	26	26	17	17	9	9	23	23	8	8	16	16	229	229
合計	2,879	274	3,155	292	3,031	318	3,017	291	2,359	263	2,240	263	2,725	303	3,099	328	3,386	343	2,951	267	3,509	291	3,188	302	35,539	3,535	

注： 入院患者数は外来患者数の再掲である。
 最重症： 生命または四肢・臓器の危急の状態で、ただちに診察・加療を要する(診察までの時間3分)
 重症： 生命または四肢・臓器が危急の状態に陥る可能性が高く、早急に診察・加療を要する(診察までの時間20分以内)
 中等症： 生命または四肢・臓器が危急の状態に陥る可能性があり、比較的早くに診察・加療を要する(診察までの時間40分以内)
 軽症： 生命または四肢・臓器が危急の状態に陥る可能性がその時点で強く見出せず、診察を急ぐ必要性がない(診察までの時間60分)

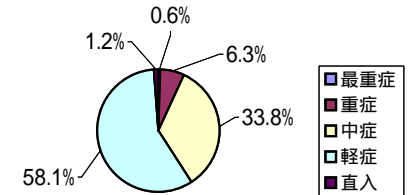
時間帯別、トリアージ別患者数



日勤帯外来患者構成割合



準夜帯外来患者構成割合



深夜帯外来患者構成割合

