

## 4-1-20 SPD（物流）

SPD システムとは、物品管理業務を一元化し、全ての物流と情報を支える基幹システムである。看護・薬剤・検査・事務部門等の物品業務量の削減、保険請求漏れ防止を目的に、以下の部門に分かれ、365日・24時間体制で運営している。

平成 15 年度の実績は、前年度実績の月平均と対比させた。

### 4-1-20-1 SPD 倉庫

#### 1.概要、特色

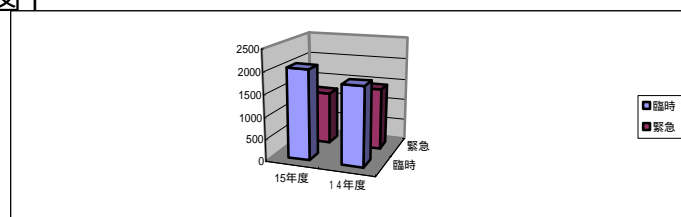
- 1.1 定数補充形式による、院内における物品供給を適切に行う。
- 1.2 SPD システムによる定数管理を行うことにより、物流を適切に管理する。

#### 2.活動報告、統計（図 1）

臨時、緊急払出件数 平成 15 年度は全体に増加はあるが、環境が整えられたため、緊急件数減  
 臨時・・・各部署より臨時オーダーとして入力され、払出を行った件数。  
 緊急・・・電話対応又は、直接現場職員が SPD へ材料を取りにきた件数。

図 1

1ヶ月平均		
	15年度	14年度
臨時	2,054.5	1,797.5
緊急	1,222.3	1425



### 4-1-20-2 SPD（ベッドセンター）

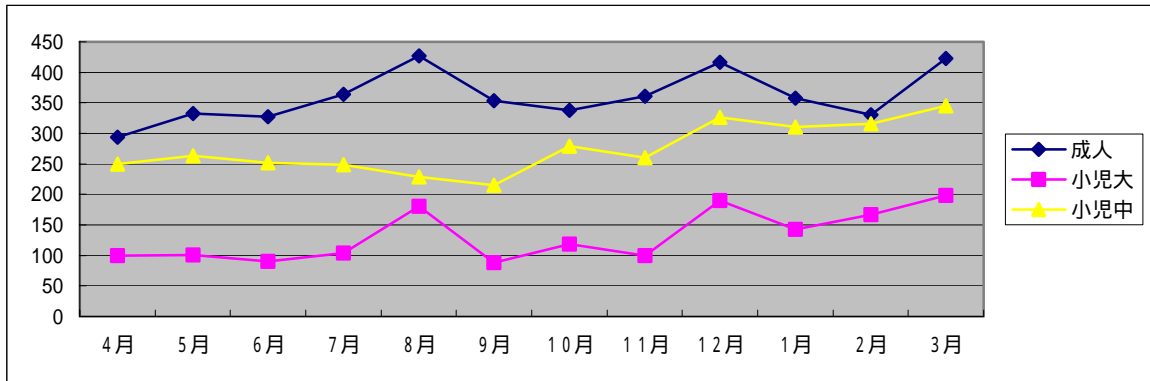
#### 1.概要、特色

- 1.1 清潔なベッド類を患者様に提供する。
- 1.2 ベッド類の使用数を把握し、必要時に適切なベッド類を補充する。

#### 2.活動報告、統計

ベッドメーキング1ヶ月平均	15年度	14年度
成人ベッド	360.2	273.1
小児大	131.6	91.6
小児中	274.5	218
小児小	30.4	31.3
分割・4E	3.8	31.3
インファント・コット・クベース	315.9	210.7

平成 15 年度 年間需要変動（図 2） 8月12月3月に大・成人ベッド、中ベッドは冬期に需要増  
 図 2



#### 4-1-20-3 SPD (中央滅菌材料室)

##### 1. 概要、特色

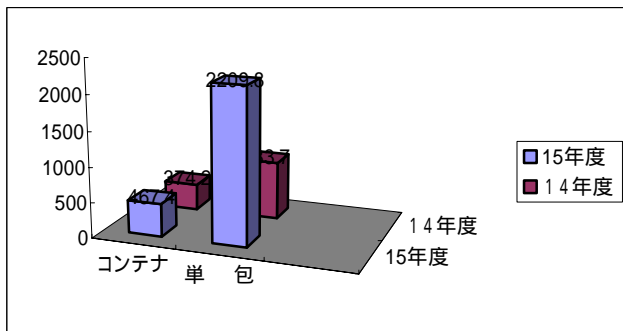
- 1.1 適切な定数管理・手術コンテナシステムによる滅菌器材の回収を実施。
- 1.2 安全な滅菌器材を確実に供給。
- 1.3 手術オーダーに基づき、供給を行い、手術業務が円滑に行えるよう支援する。

##### 2. 活動報告、統計 (図3)

###### 2.1 手術コンテナ、単包作成数 1ヶ月平均

平成15年度はコンテナ回転増、プラス単包増で対応した。

図3



平成15年度 洗滌滅菌機械回転数のコンテナ・単包増に伴い、増加 病棟・外来洗浄物の増加

図4

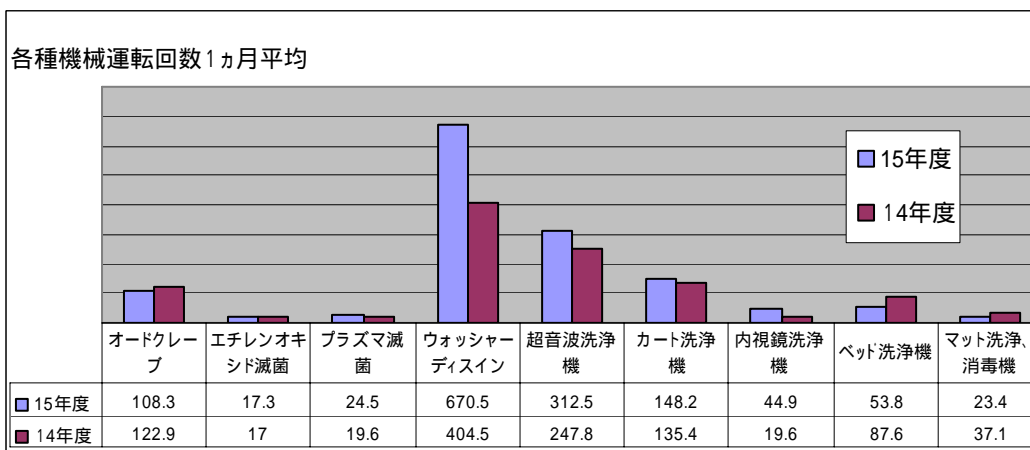


図5 15年度 年間変動 月毎の各種機械運転総回数

