

4-1-11-2 放射線診療技術部門

平成 15 年 4 月 1 日付で国立大蔵病院から引き続き当院の診療放射線技師長職にあった渡部幸雄氏が国立相模原病院の診療放射線技師長に出向し、後任に梶谷敏郎が国立国際医療センターより赴任した。また、同じく国立大蔵病院より引き続き当院立ち上げに尽力した斉田淳子技官が国立横浜病院に出向となり、交替に国立療養所箱根病院より徳山美幸技官が着任した。また、年が変わった平成 16 年 1 月 1 日付で当部門を独特の手法で纏め上げてきた森山正己副診療放射線技師長が国立療養所東京病院に出向し、福原清隆氏が後任として国立療養所村山病院から着任した。

国立医療機関の一員として人事異動の意義も大いに理解し、自身もその中に身を置いてこれまで何回か経験してはいるものの、立ち上げ 2 年目で足元もやっと固まりつつある組織の状況に余り大きな打撃とならないような配慮が頂けたと感じており、今後とも理解をお願いして行くつもりである。

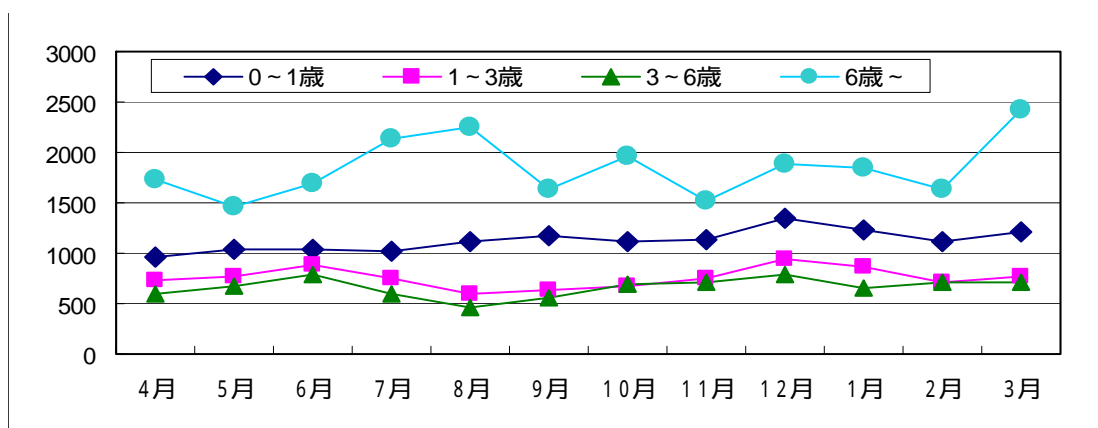
研究発表業績等については別表の通りであり、平成 14 年度の開院初年度に比べれば大きく伸びておりナショナルセンターとしての責務を果たせたのではないかと考えている。

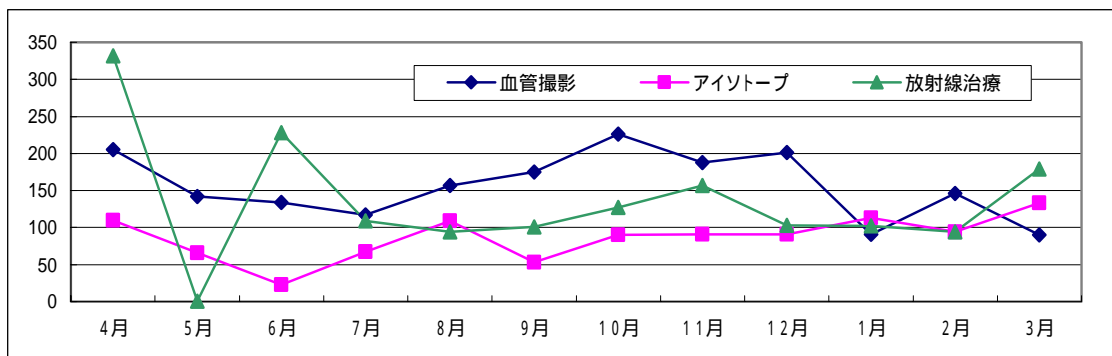
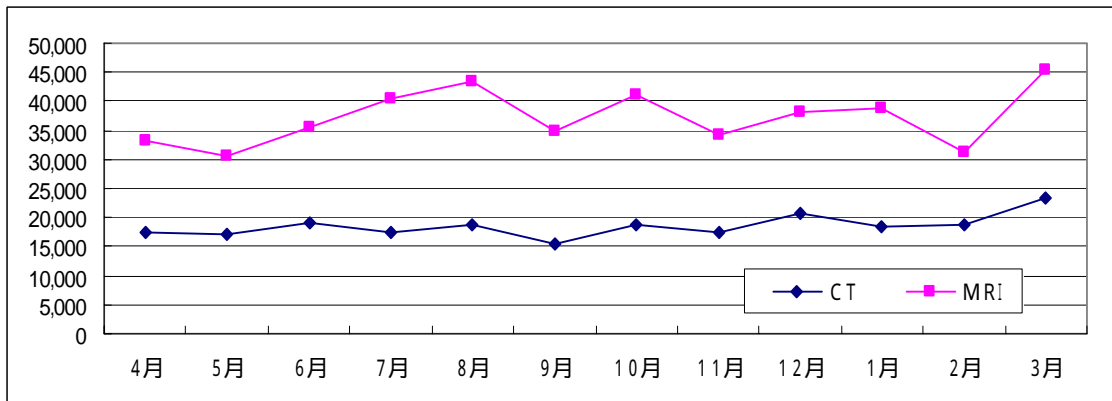
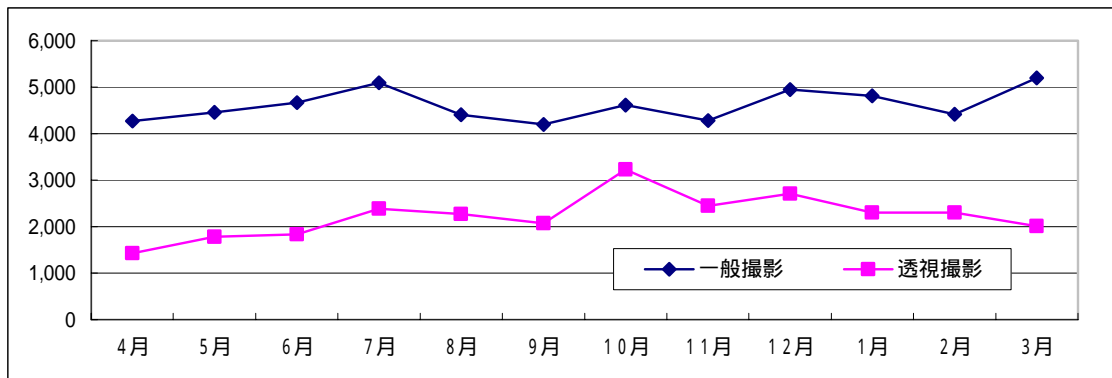
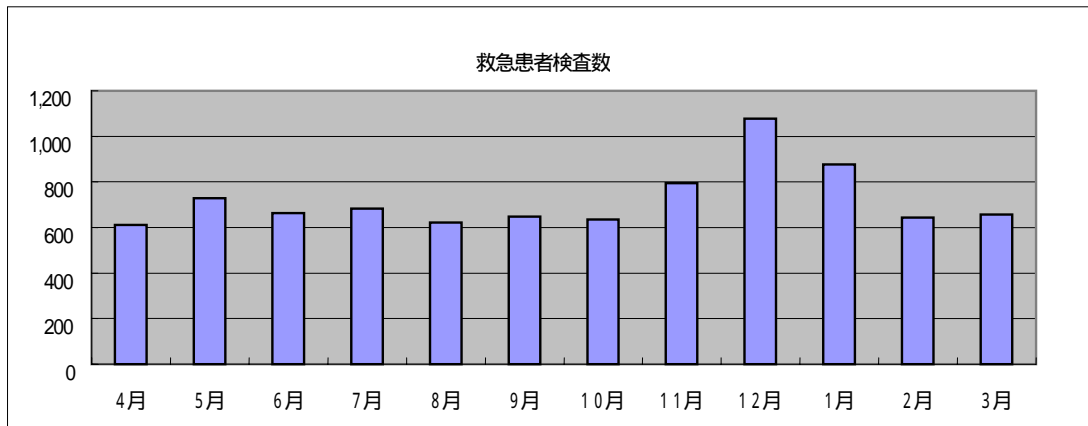
業務量の推移についても概ね全ての分野で件数を伸ばしている。開院計画では 23 名の診療放射線技師の配置が予定されそれに沿った機器整備がなされた。その機器を現在 13 名の診療放射線技師で稼働させており全ての機器がその機能を十分に発揮しているとは言えないものの、需要のある機器に重点的に人的配置をするなどして効率的な機器運用を心掛けている。今後は特に医療連携室を通じた画像連携等、地域医療機関との連携を強め、必要とされる検査・治療の提供を積極的に行っていく。

(参考資料；本年度の年齢別・救急患者・部門別検査数の推移および機器一覧表掲載)

平成 15 年度年齢別取扱い患者数

	4月	5月	6月	7月	8月	9月	10月	11月	12月	1月	2月	3月
0～1歳	960	1029	1035	1028	1123	1180	1117	1135	1344	1231	1116	1205
1～3歳	729	765	876	744	590	640	669	744	938	868	713	765
3～6歳	600	678	781	593	455	556	695	708	791	662	720	708
6歳～	1735	1463	1700	2135	2256	1641	1954	1524	1889	1843	1644	2427





放射線診療部機器一覧

	用 途	装 置 名	購入年月日
1	一般撮影	DHF-158H	H.14.3.1
2	一般撮影	DHF-158H	H.14.3.1
3	一般撮影	DHF-158H	H.14.3.1
4	一般撮影	DHF-158H	H.14.3.1
5	泌尿器婦人科 X 線 TV 撮影	HYDRAJUST	H.14.3.1
6	X 線 TV 撮影	PRUS-C	H.14.3.1
7	X 線 TV 撮影	PRUS-C	H.14.3.1
8	内視鏡用 X 線 TV 撮影	meix-900D	H.14.3.1
9	MRI 検査	INTERA1.0 Power	H.14.3.1
10	MRI 検査	INTERA1.5 Master	H.14.3.1
11	オープン MRI 検査	AIRIS (0.3T)	H.14.3.1
12	診断用 MD-CT	LightSpeed Ultra	H.14.3.1
13	シネアンギオ用連続血管撮影	AXIOM Artis BC	H.14.3.1
14	アンギオ用 CT	Asteion	H.14.3.1
15	外科用 X-TV	SERIES 9800	H.14.3.1
16	治療計画用 CT	Asteion	H.14.3.1
17	リニアック	MEVATRON MD2	H.14.3.1
18	ガンマカメラ	ECOM	H.14.3.1
19	ガンマカメラ(PET 対応)	E.COM	H.14.3.1
20	ガンマカウンター	ARC-380CL	H.14.3.1
21	乳房撮影	セノグラフィ DMR+	H.14.3.1
22	骨塩定量	ホロジック DELPHI A	H.15.12
23	歯科用パノラマ撮影装置	AZ3000CMR	H.14.3.1
24	デンタル撮影	MAX-DC フ 0	H.14.3.1
25	移動型デンタル撮影	MAX-DC70	H.14.3.1
26	外科用 X-TV	SERIES 9800	H.14.3.1
27	ポータブル撮影	PX-100CL	H.14.3.1
28	ポータブル撮影	PX-100CL	H.14.3.1
29	ポータブル撮影	PX-10 cc L	H.14.3.1
30	ポータブル撮影	PX-10DCL	H.14.3.1
31	ポータブル撮影	モビレットプラス HP	H14.12
32	ポータブル撮影	モビレットプラス HP	H14.12
33	ポータブル撮影	シリウス 100K	移設 H12.
34	ポータブル撮影	シリウス 100K	移設 H33
35	ポータブル撮影	シリウス 100K	移設 H33
36	PACS、レポートシステム	PathSpeed、AdvantageReport	H.14.3.1