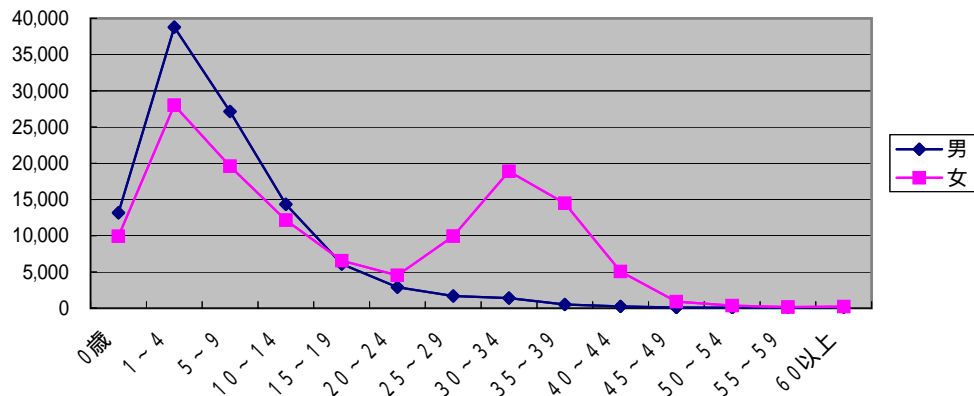
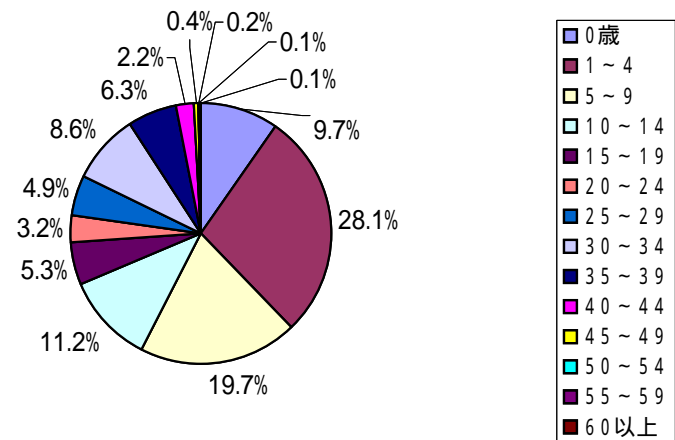


年齢階級別外来患者数

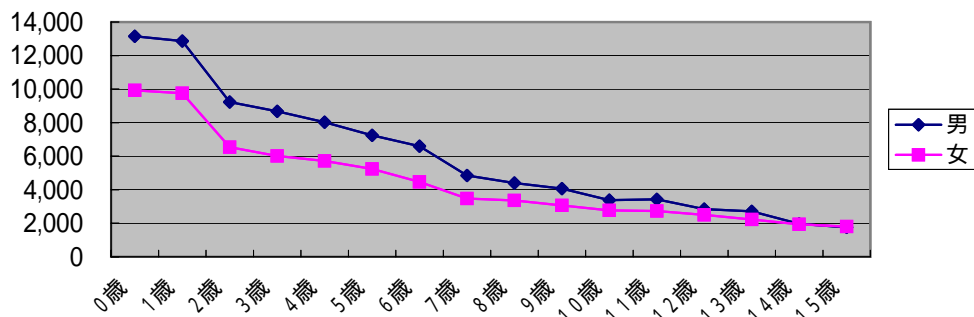


年齢階級別構成割合

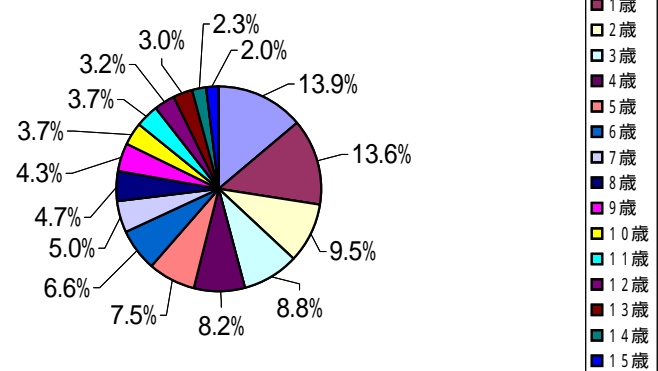


	0歳	1~4	5~9	10~14	15~19	20~24	25~29	30~34	35~39	40~44	45~49	50~54	55~59	60以上	合計
男	13,155	38,786	27,145	14,328	6,100	2,895	1,675	1,402	502	236	96	58	84	102	106,564
女	9,926	28,014	19,590	12,152	6,567	4,532	9,945	18,894	14,458	5,058	896	359	159	212	130,762
合計	23,088	66,803	46,738	26,480	12,667	7,427	11,623	20,296	14,960	5,294	992	417	243	314	237,342
構成割合	9.7	28.1	19.7	11.2	5.3	3.2	4.9	8.6	6.3	2.2	0.4	0.2	0.1	0.1	100.0

年齢別外来患者数(0~15歳)



0~15歳年齢構成割合



	0歳	1歳	2歳	3歳	4歳	5歳	6歳	7歳	8歳	9歳	10歳	11歳	12歳	13歳	14歳	15歳
男	13,155	12,863	9,224	8,673	8,026	7,244	6,592	4,848	4,397	4,064	3,377	3,424	2,847	2,714	1,966	1,756
女	9,926	9,752	6,536	6,014	5,712	5,235	4,462	3,472	3,357	3,064	2,768	2,725	2,497	2,225	1,937	1,804
合計	23,088	22,615	15,761	14,687	13,740	12,479	11,054	8,320	7,754	7,131	6,145	6,149	5,344	4,939	3,903	3,560
構成割合	13.9	13.6	9.5	8.8	8.2	7.5	6.6	5.0	4.7	4.3	3.7	3.7	3.2	3.0	2.3	2.0