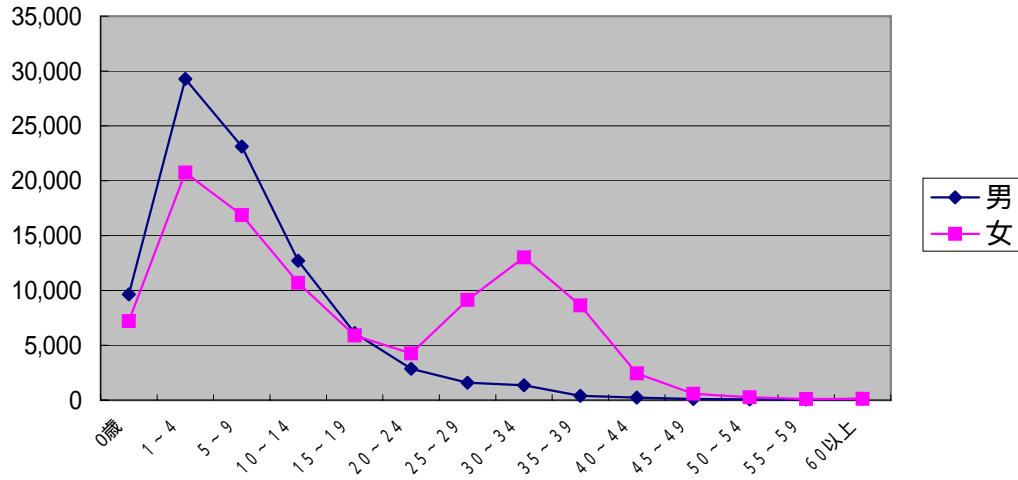
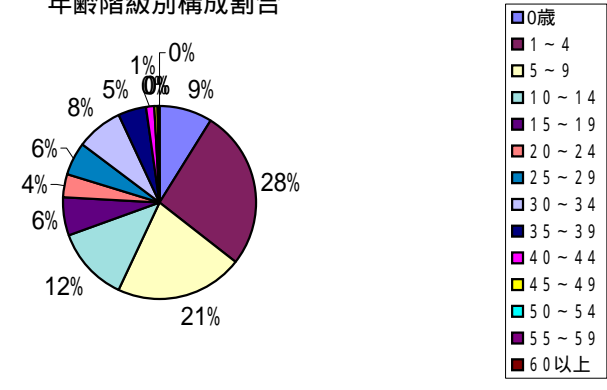


年齢階級別外来患者数

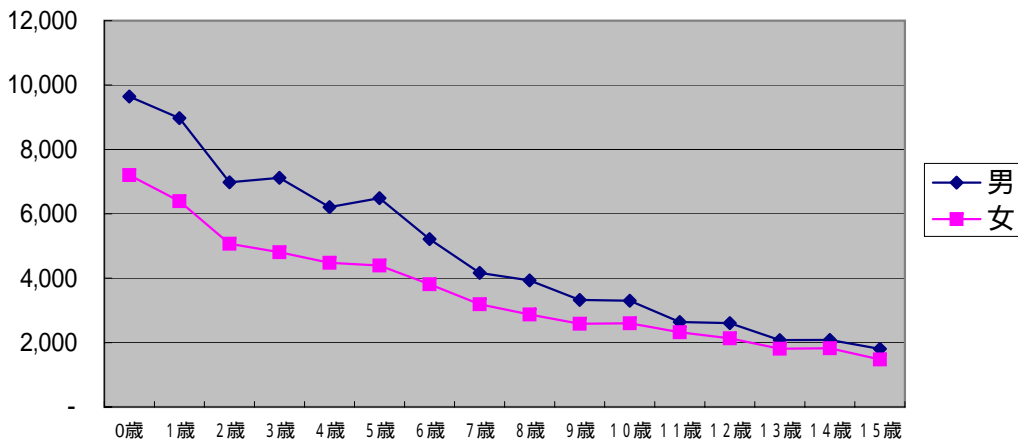


年齢階級別構成割合

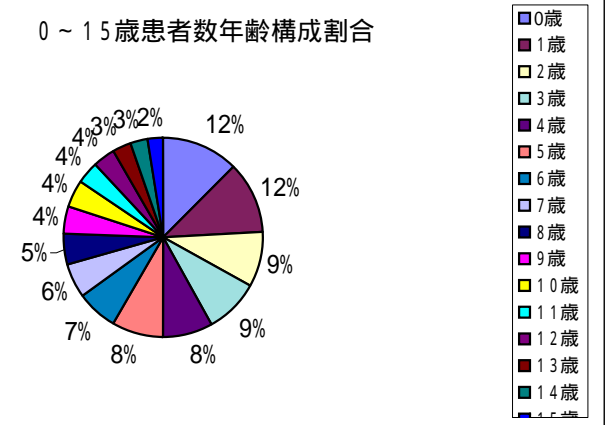


	0歳	1~4	5~9	10~14	15~19	20~24	25~29	30~34	35~39	40~44	45~49	50~54	55~59	60以上	合計
男	9,644	29,275	23,128	12,709	6,115	2,866	1,589	1,360	401	227	101	68	57	114	87,654
女	7,214	20,749	16,859	10,690	5,894	4,266	9,134	13,014	8,637	2,441	588	266	98	114	99,964
計	16,858	50,024	39,987	23,399	12,009	7,132	10,723	14,374	9,038	2,668	689	334	155	228	187,618

年齢別外来患者数【0~15歳】



0~15歳患者数年齢構成割合



	0歳	1歳	2歳	3歳	4歳	5歳	6歳	7歳	8歳	9歳	10歳	11歳	12歳	13歳	14歳	15歳
男	9,644	8,972	6,978	7,118	6,207	6,486	5,215	4,167	3,933	3,327	3,300	2,641	2,606	2,077	2,085	1,804
女	7,201	6,392	5,070	4,809	4,478	4,396	3,814	3,189	2,873	2,587	2,600	2,321	2,134	1,810	1,825	1,474
計	16,845	15,364	12,048	11,927	10,685	10,882	9,029	7,356	6,806	5,914	5,900	4,962	4,740	3,887	3,910	3,278