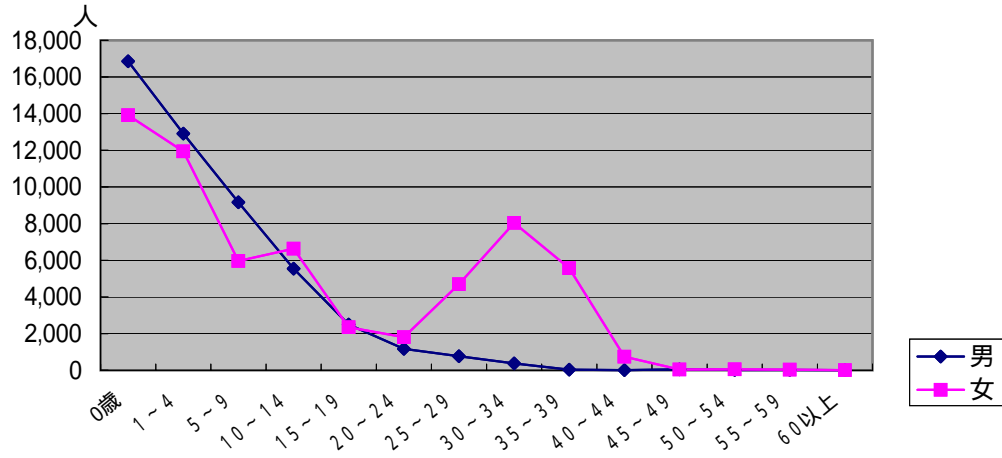
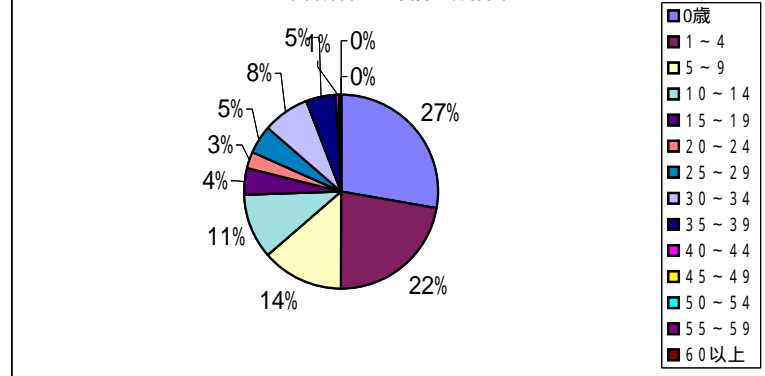


年齢階級別入院患者数

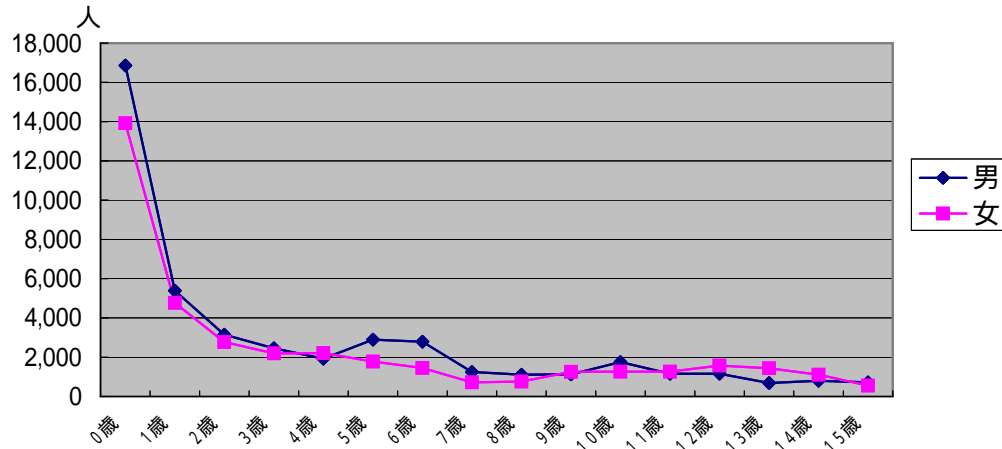


年齢階級別構成割合

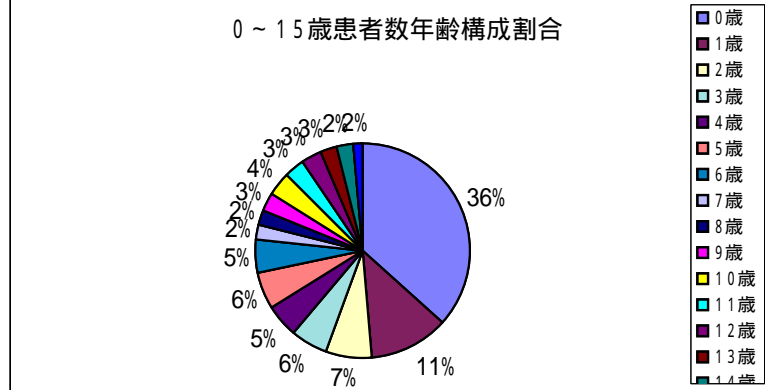


	0歳	1~4	5~9	10~14	15~19	20~24	25~29	30~34	35~39	40~44	45~49	50~54	55~59	60以上	合計
男	16,855	12,907	9,163	5,544	2,496	1,168	771	379	38	13	52	15	16	8	49,425
女	13,915	11,941	5,959	6,638	2,351	1,807	4,696	8,043	5,572	746	42	51	38	12	61,811
合計	30,770	24,848	15,122	12,182	4,847	2,975	5,467	8,422	5,610	759	94	66	54	20	111,236

年齢別入院患者数【0~15歳】



0~15歳患者数年齢構成割合



	0歳	1歳	2歳	3歳	4歳	5歳	6歳	7歳	8歳	9歳	10歳	11歳	12歳	13歳	14歳	15歳
男	16,855	5,389	3,143	2,453	1,922	2,893	2,784	1,247	1,112	1,127	1,751	1,157	1,157	683	796	717
女	13,915	4,768	2,774	2,189	2,210	1,778	1,451	719	755	1,256	1,260	1,262	1,570	1,435	1,111	557
計	30,770	10,157	5,917	4,642	4,132	4,671	4,235	1,966	1,867	2,383	3,011	2,419	2,727	2,118	1,907	1,274