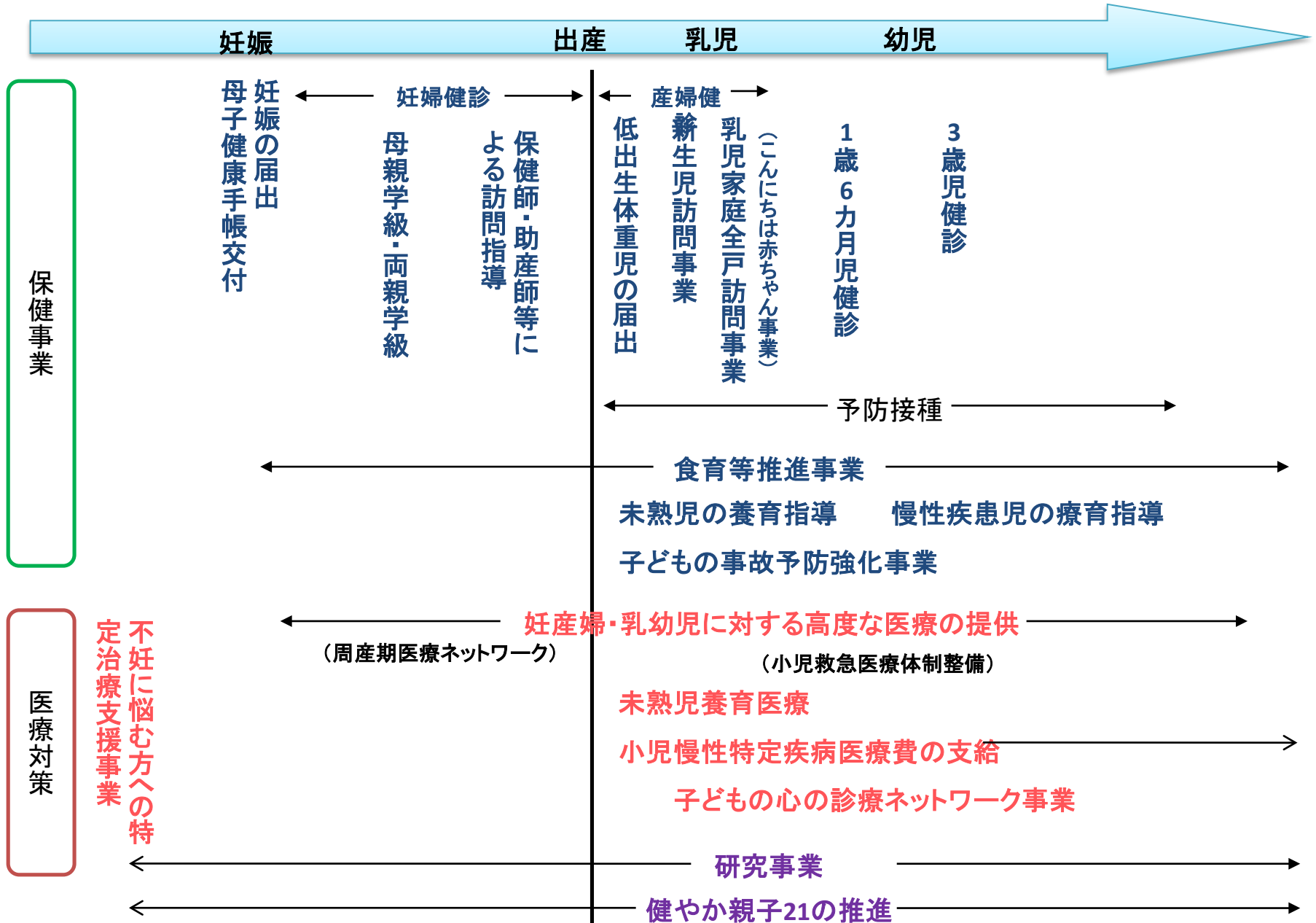


母子保健事業における 乳幼児健診事業の 位置づけ

母子保健関連施策の体系



乳幼児健診の実施状況（平成27年度）

健康診査	一般健康診査				歯科健康診査			
	実施あり	公費負担あり	集団健診	個別健診	実施あり	公費負担あり	集団健診	個別健診
2週間児健診	16	13	2	14	0	0	0	0
1か月児健診	456	432	9	447	0	0	0	0
2か月児健診	119	116	48	71	6	6	6	0
3～4か月児健診	1,702	1,658	1,371	331	50	50	47	3
5か月児健診	193	188	134	59	23	22	23	0
6～7か月児健診	766	751	481	285	53	52	52	1
8か月児健診	225	222	3	135	29	27	29	0
9～10か月児健診	1,261	1,233	664	593	108	103	103	5
11か月児健診	239	234	124	115	36	34	36	0
1歳児健診	331	314	288	43	180	173	166	14
1歳6か月児健診	1,741	1,741	1,676	52	1,741	1,741	1,664	51
2歳児健診	441	421	434	7	874	849	800	74
3歳児健診	1,741	1,741	1,708	23	1,741	1,741	1,678	44
4歳児健診	42	39	40	2	74	72	67	7
5歳児健診	209	205	201	8	117	113	105	12
6歳児健診	16	16	15	1	39	38	36	3

乳幼児健診事業の歩み

保健所法施行(昭和12年('37))

保健所における乳幼児保健指導が開始

愛育会と中央社会事業協会「乳幼児一斉健康診断」(昭14年('39))

妊産婦手帳(昭和17年('42))

最低3回(妊婦届, 妊娠5～6カ月頃, 妊娠9カ月頃)の診察が奨励

児童福祉法公布(昭和22年('47))

昭和23年('48): 母子手帳、乳幼児健診(保健所(都道府県))

昭和36年('61): 3歳児健診(保健所(都道府県))

母子保健法公布(昭40年('65))

昭和52年('77): 1歳6か月児健診(市町村)

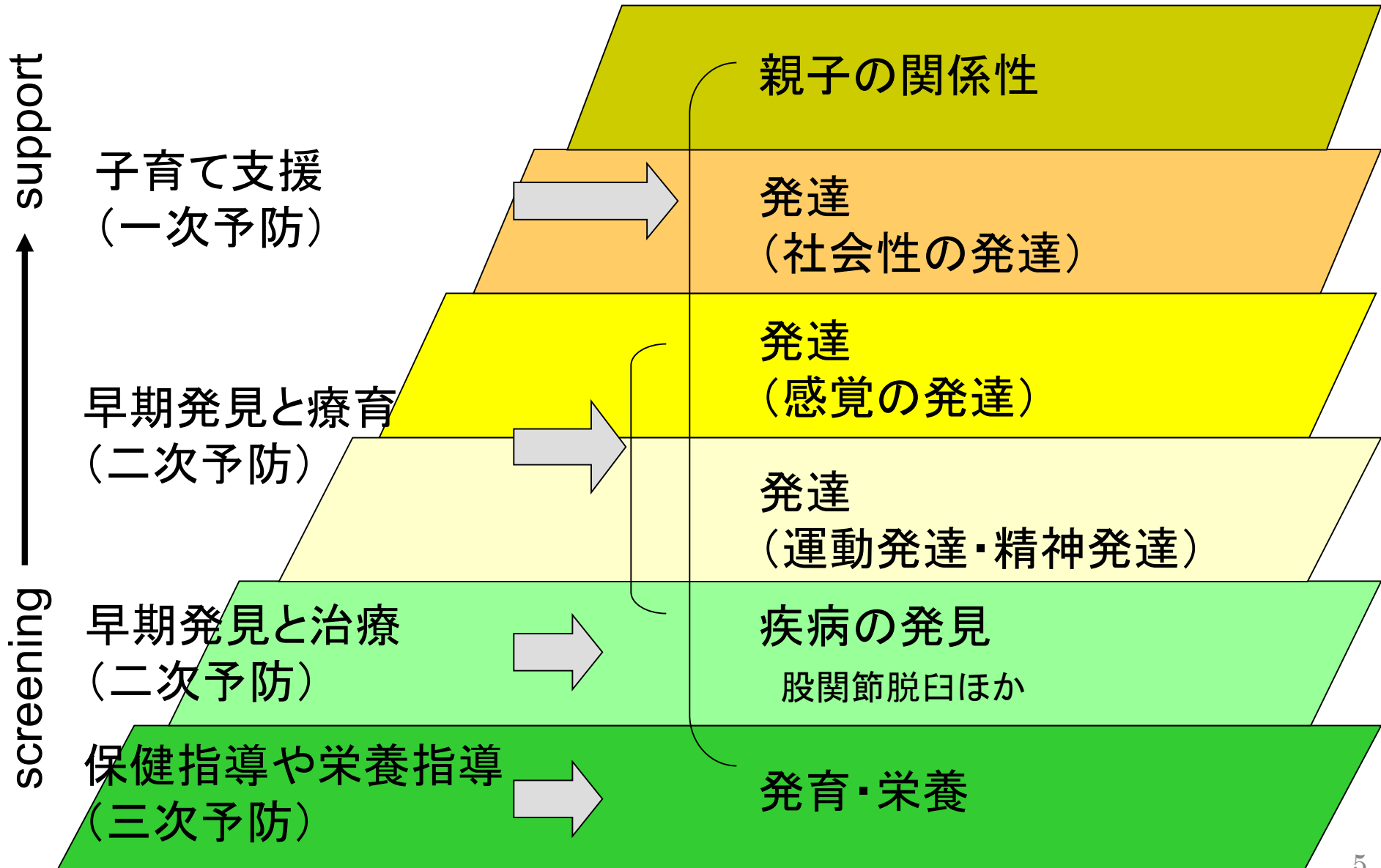
平成 9年('97): 母子保健法改正 **乳幼児健診事業の市町村委譲**

平成17年('05): 1歳6か月児・3歳児健康診査一般財源化

平成27年('15): 「健やか親子21(第2次)」

- ・乳幼児健康診査事業の評価指標
- ・乳幼児健康診査での必須問診項目(15指標)

乳幼児健診の主要課題の変遷とその重層性



(2) 新たな課題の出現等による「母子保健」関係業務の複雑化

「母子保健」事業と関連する事業のイメージ図

- ◆「母子保健」を取り巻くその他の分野の概念が、複雑かつ密接に関わり、その境が分かりにくくなった。
- ◆関連施策や計画等が増えてきた。

医療計画

次世代育成支援行動計画

医療

虐待

子ども・子育てビジョン

教育

母子保健
健やか親子21

子育て支援

福祉

保健

健康日本21

地域福祉計画、保育計画、
障害者計画、母子家庭及び
寡婦自立促進計画

(具体例)

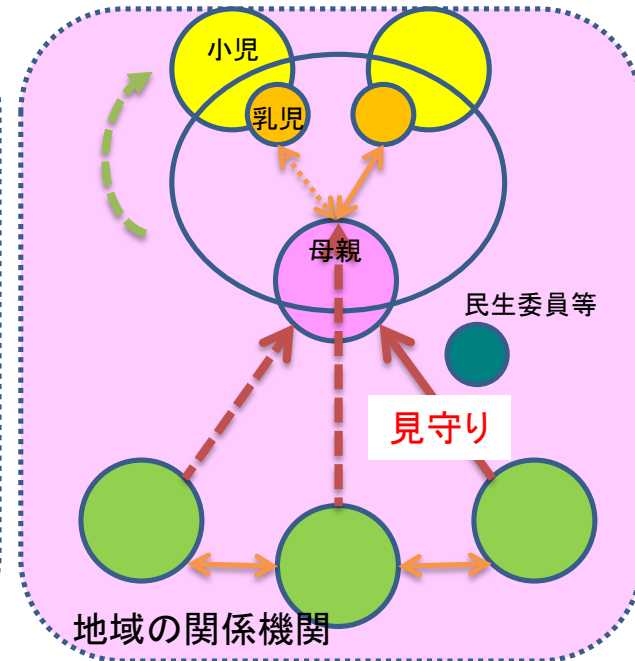
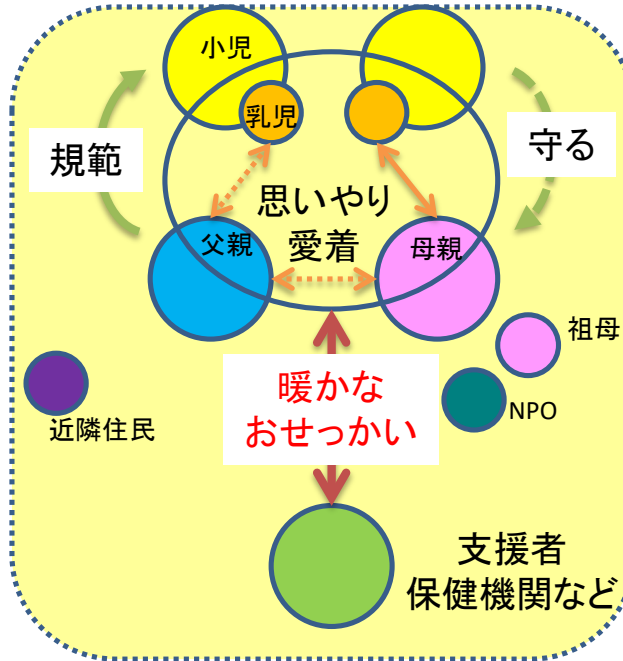
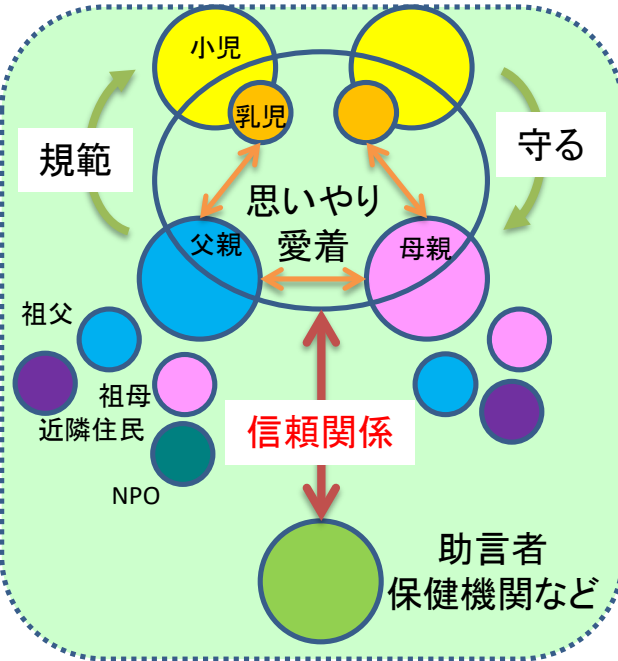
- ①不妊に悩む方への特定治療支援事業、未熟児養育医療、小児慢性特定疾患治療研究事業、代謝異常児特殊ミルク供給事業、B型肝炎母子感染防止事業、HTLV-1母子感染対策事業等
- ②妊娠期からの相談体制等の整備と養育支援に係る連携体制の整備、子どもの心の診療ネットワーク事業等
- ③妊娠中の雇用、病児保育、ワークライフバランス等
- ④十代や妊娠期の喫煙・飲酒対策等
- ⑤小児慢性特定疾患治療研究事業、発達障害等
- ⑥保健教育、引きこもり、自殺対策、発達障害等

子育て支援の必要性と母子保健事業

助言・情報提供で自ら対処可能
+ 支援の必要なし

保健機関が継続支援

関係機関が連携支援



妊娠届出・母子健康手帳

飛込分娩

妊婦・乳幼児健康診査

未受診者現認

自主活動

集団指導・親グループなど

NPO活動

求められて相談

相談

仕掛けて相談

要保護児童
対策地域
協議会

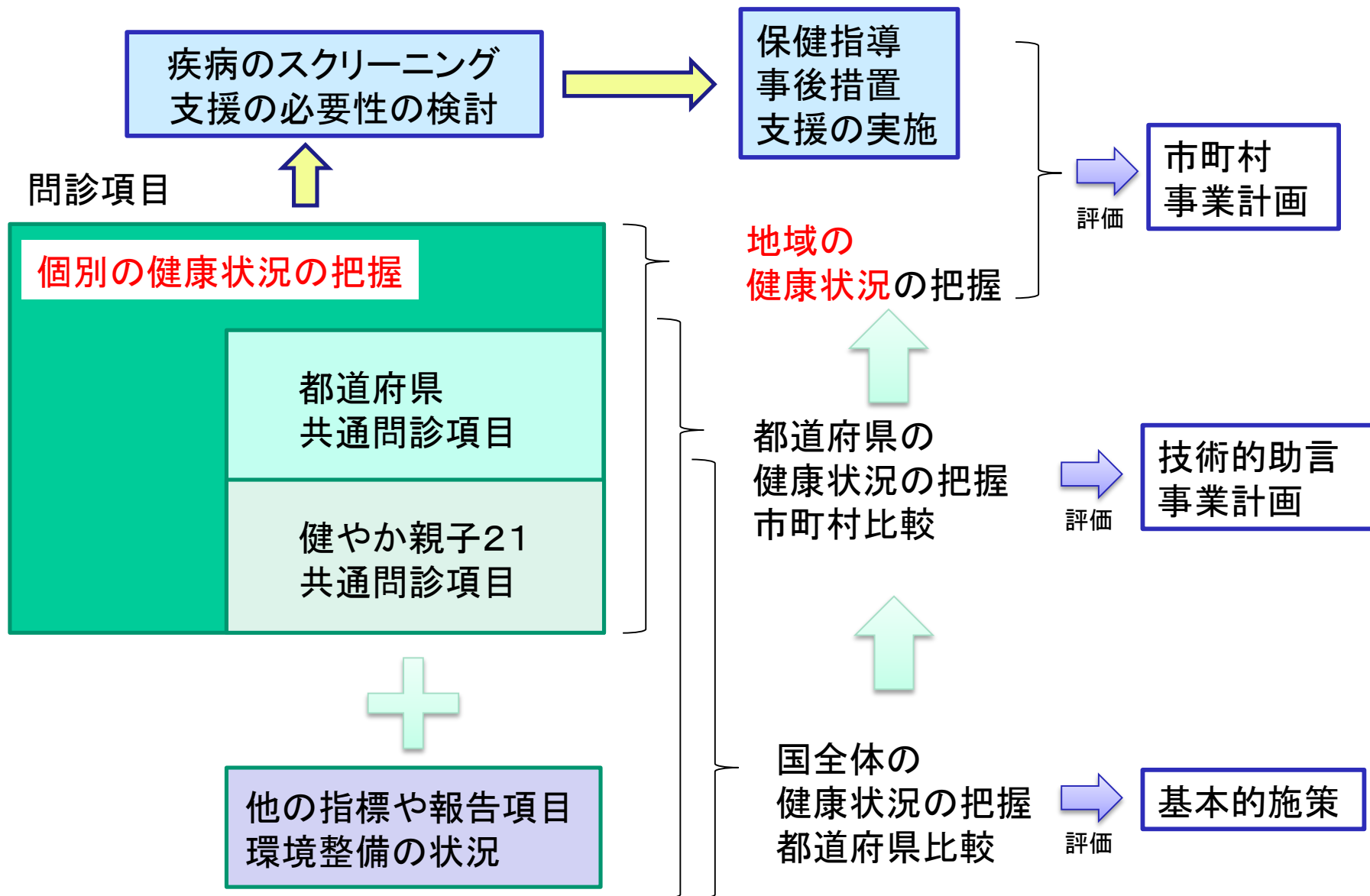
乳児家庭全戸訪問

家庭訪問

養育支援訪問

100% →

乳幼児健診の問診項目の活用



新たに調査方法を変えて把握する指標

データ収集方法	指標番号	指標項目名
(1)乳幼児健診での必須問診項目として設定 (15指標)	基盤課題A-3	妊娠・出産について満足している者の割合
	基盤課題A-5	妊娠中の妊婦の喫煙率
	基盤課題A-6	育児期間中の両親の喫煙率
	基盤課題A-7	妊娠中の妊婦の飲酒率
	基盤課題A-11	仕上げ磨きをする親の割合
	基盤課題A-参7	出産後1か月時の母乳育児の割合
	基盤課題A-参10	1歳6か月までに四種混合、麻しん・風しんの予防接種を終了している者の割合
	基盤課題C-1	この地域で子育てをしたいと思う親の割合
	基盤課題C-5	積極的に育児をしている父親の割合
	基盤課題C-参4	乳幼児のいる家庭で、風呂場のドアを乳幼児が自分で開けることができないよう工夫した家庭の割合
	重点課題①-1	ゆったりとした気分で子どもと過ごせる時間がある母親の割合
	重点課題①-2	育てにくさを感じたときに対処できる親の割合
	重点課題①-3	子どもの社会性の発達過程を知っている親の割合
	重点課題②-2	子どもを虐待していると思われる親の割合
重点課題②-5	乳幼児揺さぶられ症候群(SBS)を知っている親の割合	
(2)各地方自治体で中間・最終評価の各前年度には調査 (4指標)	基盤課題A-9	小児救急電話相談(#8000)を知っている親の割合
	基盤課題A-10	子どものかかりつけ医(医師・歯科医師など)を持つ親の割合
	基盤課題C-2	妊娠中、仕事を続けることに対して議場から配慮をされたと思う就労妊婦の割合
	基盤課題C-3	マタニティマークを妊娠中に使用したことのある母親の割合

問診等で状況を把握する指標とその時期

3～4か月児健診

(基盤課題A)

妊娠・出産について満足している者の割合(A-3)

妊娠中の妊婦の喫煙率(A-5)

出産後1か月時の母乳育児の割合(A-参7)

妊娠中の妊婦の飲酒率(A-7)

※小児救急電話相談(#8000)を知っている親の割合(A-9)

(基盤課題C)

※妊娠中、仕事を続けることに対して議場から配慮をされたと思う就労妊婦の割合(C-2)

※マタニティマークを妊娠中に使用したことのある母親の割合(C-3)

※各地方自治体で中間・最終評価の各前年度に調査

(重点課題②)

乳幼児揺さぶられ症候群(SBS)を知っている親の割合(②-5)

1歳6か月児健診

仕上げ磨きをする親の割合(A-11)

1歳6か月までに四種混合、麻疹・風しんの予防接種を終了している者の割合(A-参10)

乳幼児のいる家庭で、風呂場のドアを乳幼児が自分で開けることができないよう工夫した家庭の割合(C-参4)

(重点課題①)

ゆったりとした気分で子どもと過ごせる時間がある母親の割合(①-1)

育てにくさを感じたときに対処できる親の割合(①-2)

3歳児健診

育児期間中の両親の喫煙率(A-6)

※子どものかかりつけ医(医師・歯科医師など)を持つ親の割合(A-10)

この地域で子育てをしたいと思う親の割合(C-1)

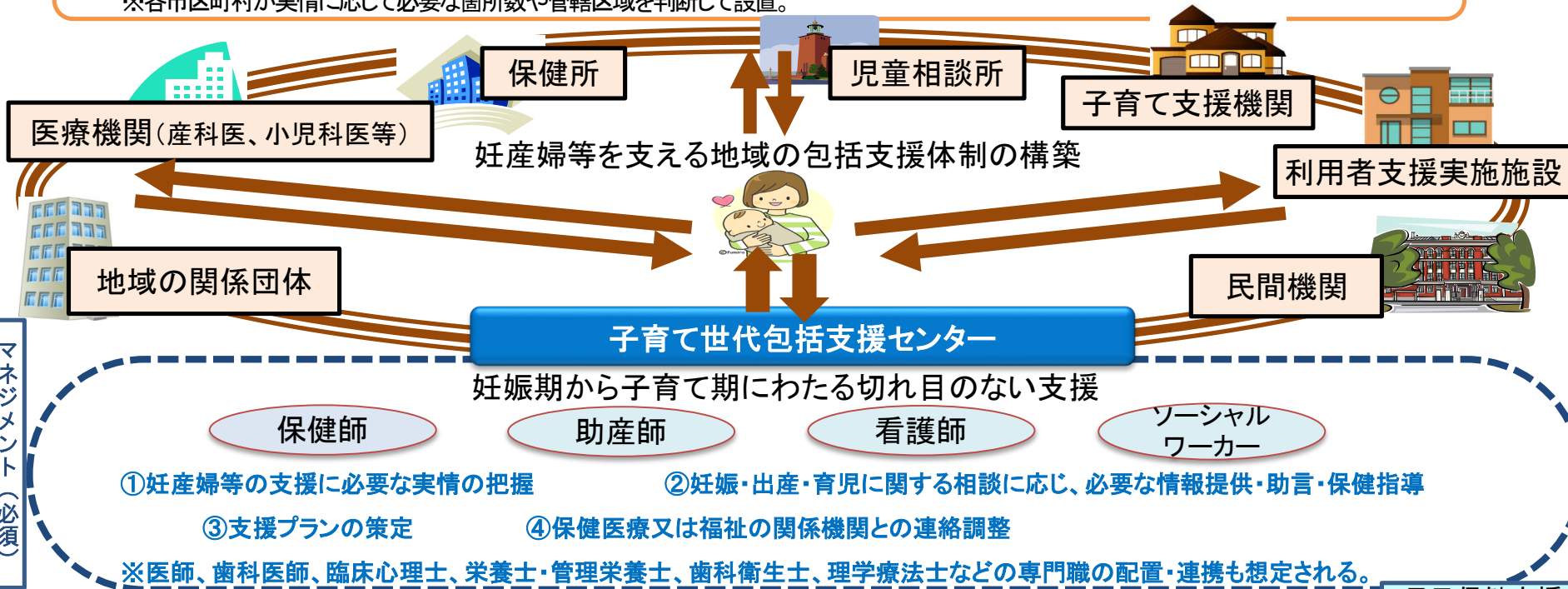
積極的に育児をしている父親の割合(C-5)

子どもの社会性の発達過程を知っている親の割合(①-3)

子どもを虐待していると思われる親の割合(②-2)

子育て世代包括支援センターの全国展開

- **妊娠期から子育て期にわたる切れ目のない支援のため**に、子育て世代包括支援センターに保健師等を配置して、「**母子保健サービス**」と「**子育て支援サービス**」を**一体的に提供**できるよう、きめ細かな相談支援等を行う。
- 母子保健法を改正し、子育て世代包括支援センターを法定化(平成29年4月1日施行)(法律上は「母子健康包括支援センター」)。
- 実施市町村数:525市区町村(1,106か所)(平成29年4月1日現在) ➢ **平成32年度末までに全国展開**を目指す。
- ※各市区町村が実情に応じて必要な箇所数や管轄区域を判断して設置。



	妊娠前	妊娠期	出産	産後	育児
サービス(現業部門)	妊娠に関する普及啓発	産前・産後サポート事業		産後ケア事業	子育て支援策 ・保育所 ・地域子育て支援拠点事業 ・里親・乳児院 ・養子縁組 ・その他子育て支援策
	不妊相談	妊婦健診	産婦健診	乳幼児健診	
		両親学級等	乳児家庭全戸訪問事業	予防接種	
		養育支援訪問事業			
近隣住民やボランティアなどによるインフォーマルなサービス					

乳幼児健診事業と他健診事業等との連携の考え方

【母子保健】

【学校保健】

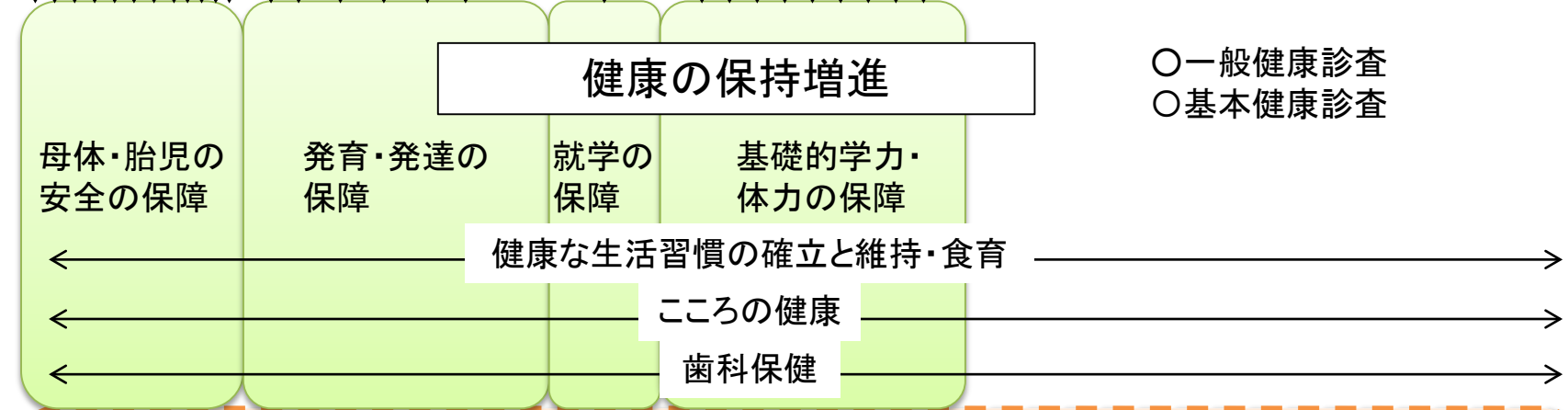
【地域・職域保健】

妊婦・産婦健診 乳幼児健診 就学時健診 学校健診

医療保険による保健事業
労働衛生対策
老人保健

基本領域

○一般健康診査
○基本健康診査



個別疾病領域

(年齢・対象別の例示)

- 妊娠高血圧症
- 乳児股関節検診
- 心電図検査
- 感染症スクリーニング
- 視覚検査
- 学校検尿
- 特定健診・特定保健指導
- 新生児聴覚スクリーニング
- 聴覚検査
- 視力検査
- がん検診
- 先天代謝異常スクリーニング
- 聴力検査
- ストレスチェック
- ほか

← 受療行動に基づく疾病の発見 → 【国民皆保険】 →

【子ども医療費助成制度等】